



# Hakroniek



Artist Impression: AGS Architecten & Planners

## Inhoud

- *Andreas Ensemble in Amsterdam*
- *Toekomstvisie Henk van 't Slot*
- *Linea Recta naar de juiste persoon*
- *KOMO-certificaat Hakron-Terwa voor Konnektie-systeem*
- *Productnieuws*
- *Hakron Golfdag*
- *Ontmoet ons op de beurs!*
- *Speciale bijlage Hakron 40 jaar!*

## Hakron zorgt met TSS voor snelle en onzichtbare verbinding

*Andreas Ensemble: wonen en recreëren op voormalig ziekenhuisterrein*

Aan de rand van Amsterdam-Zuid, vlak bij het Vondelpark en het centrum, krijgt het Andreas Ensemble vorm. Op de voormalige locatie van het Andreas Ziekenhuis verrijzen onder meer een hotel en vijfhonderd appartementen met drie parkeerkelders. In twee fasen worden totaal achttien blokken gerealiseerd. De bouwcombinatie Smit 's Bouwbedrijf / de Nijs is momenteel druk met het bouwen van de eerste fase. Hoofduitvoerder Eric de Haan vertelt over dit omvangrijke project en de samenwerking met Hakron.

Eric de Haan werkt al meer dan twintig jaar bij Smit's Bouwbedrijf. In die jaren heeft hij een bijdrage geleverd aan bijvoorbeeld Floriander te Hoofddorp, Broekpolder Beverwijk en Ypenburg deelplan 10. Een ervaren vakman dus. Hij is enthousiast over het Andreas Ensemble. "De nieuwe gebouwen kenmerken zich door opvallende gevel-details en een prachtig uitzicht. De appartementen kijken soms uit over het water of zijn juist naar binnen gericht, op de schitterende daktuin. Zo hebben de bewoners een mooi, groen uitzicht midden in de stad. De gevels zijn voorzien van architectonisch beton. Dit is in België geprefabriceerd en vlak voor het transport naar Amsterdam nabehandeld. Hierdoor ontstaat een bijzondere, open structuur."

### *Pasklare oplossing*

De bouwcombinatie gebruikt voor de bouw van het Andreas Ensemble veel producten van Hakron. Over de samenwerking is Eric de Haan uitermate tevreden. "We hebben in het verleden al goede ervaringen opgedaan met Hakron. En ook bij dit project kwamen ze met een goed advies en de nodige ondersteuning. Bijvoorbeeld voor de wandschijven van prefab beton, die we in het trappenhuis moesten plaatsen. Hier was maar een smalle ruimte, dus het plaatsen moest snel en eenvoudig gebeuren. We kwamen uit bij TSS-verbindingen. Deze hadden mijn collega's eerder gebruikt bij andere projecten. TSS-verbindingen worden normaal gesproken gebruikt bij trap/bordsaansluitingen terwijl het

vervolg pagina 2 ►



SMIT'S BOUWBEDRIJF BV



hier om een wand/bordesaansluiting ging. De afdeling Techniek van Hakron heeft dit direct opgepakt en met behulp van de tekeningen voor een pasklare oplossing gezorgd."

### Onzichtbaar mooi

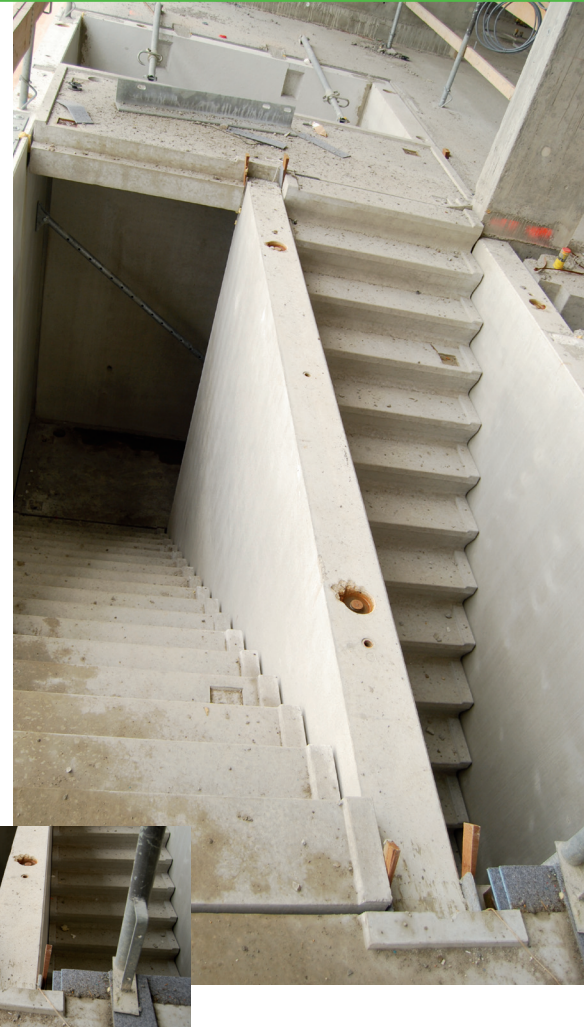
Hakron leverde de thermisch verzinkte trap/bordes-opleggingen rechtstreeks aan betonfabrikant HOCO. Deze verwerkte de verbindingen in de prefab wanden. Eric de Haan: "Zo konden we de wanden op de bouwplaats snel plaatsen. De TSS-verbindingen zorgden hier voor een onzichtbare verbinding aan de bordessen. Alleen nog even aanstorten en het was gereed. Een razendsnelle en mooie methode. En dankzij de goede begeleiding van met name Albert-Jan Buddingh van Hakron verliep de uitvoering vlekkeloos."

### Compleet pakket Hakron producten

Naast de TSS-verbindingen worden voor het Andreas Ensemble vele andere producten van

Hakron toegepast. "Bijvoorbeeld een paar duizend Konnektie-einden in wand/vloer-aansluitingen en Comax-stekkenbakken, zowel de standaard als de speciale uitvoeringen", somt de hoofduitvoerder op. Deze laatste zijn vooral toegepast voor een deel van de kelder waar metselwerk op komt. Verder vinden we in het project onder meer Duizendpoot-afstandhouders, Kimblik Easy, Kraso-doorvoeren, PKK afdichtconussen, Breekribben en Stremstaal stortonderbrekingen. Noemenswaardig is ten slotte ook het gebruik van T-slot ankers en Sparingsbuizen. Erik de Haan: "We hebben deze producten zelf toegepast in prefab elementen voor het hotel. Deze hebben we ter plekke gestort."

De eerste fase van het Andreas Ensemble is medio 2009 gereed. De appartementen uit deze fase waren al voor aanvang van de bouw verkocht. Bouwcombinatie Smit's Bouwbedrijf – De Nijs is nu alweer volop bezig met de tweede fase van deze aanwinst voor de stad Amsterdam.



**Aannemer** Bouwcombinatie Smit's Bouw-bedrijf / de Nijs v.o.f  
**Opdrachtgever** Proper Stok, Rotterdam De Alliantie ontwikkeling b.v., Huizen  
**Architect** Tony Fretton Architects Ltd, Londen  
Geurts & Schulze Architecten b.v., Den Haag  
**Constructeur** Grontmij Nederland b.v., Houten

**Technisch adviseur buitendienst**  
Rayon Noord-Holland / deels Zuid-Holland

Albert-Jan Buddingh  
Tel.: 06 - 53 94 86 03

**Hakron**

# Woelige tijden

*Ook aan ons zijn alle berichten over de internationale beurscrisis niet voorbij gegaan. Was het de éne keer de AEX die veel punten verloor, dan weer de enorme tekorten bij de reguliere bekende bankinstellingen.*

Kredietcrisis, te hoog verstrekte hypotheeklen aan particulieren, dreigende tekorten bij de pensioenverzekeraars, uitgeleend kapitaal aan collega banken waartegenover geen dekking staat, verzekeringsmaatschappijen die in de problemen zijn gekomen, buitenlandse banken die opeens een hogere rente op spaartegoeden garanderen, kortom te veel om op te noemen. Gelukkig een overheid die zich voor enkele miljarden garant heeft gesteld. Maar al met al een zeer onplezierige situatie.

*Wat staat ons te wachten! Een wereldwijde recessie?*

Helaas kunnen wij geen toekomst voorspellen. We proberen als calvinistische Hollanders met beide benen op de grond te blijven staan. Nuchter, vastberaden en toekomstgericht. Met de wetenschap, dat na regen weer zonneschijn te verwachten is. Dat e.e.a in de komende jaren ook invloed op onze economie zal hebben lijkt me geen moeilijke veronderstelling. Dit kunnen

wij als Hakron helaas niet beïnvloeden. Hakron kan gelukkig tot dusverre terugzien op een gunstig verlopen 2008. Natuurlijk nog een maand te gaan, maar ondanks alle onrust in de markten, niet alleen bij de bankinstellingen en de beurzen, maar ook met betrekking tot de grondstofprijzen, is het ons gelukt om een positief resultaat te laten zien. We hebben met een groei van vijf arbeidsplaatsen ook de werkgelegenheid in onze regio weer weten te stimuleren. En daar zijn we blij om en daarvoor willen we niet in de laatste plaats onze cliëntèle bedanken. Wij vieren in het kroonjaar 2008 ons veertigjarig bestaan. Op 7 november hadden we dus een feest. Een andere festiviteit is de opening van ons nieuwe kantoor en opslaghallen in België. Op vrijdag 12 december is de officiële opening en zaterdag de 13<sup>e</sup> is er een open huis.

Al met al een turbulent jaar achter de rug en een jaar met mooie uitdagingen voor de boeg.

*Henk van 't Slot, Algemeen Directeur Hakron*



Onze binnen- en buitendienst hebben we recentelijk versterkt met een aantal nieuwe technisch adviseurs. En ook de rayon-indeling is enigszins gewijzigd. U vindt hier de actuele situatie, zodat u linea recta naar de juiste persoon kunt bellen.

Rayon	Binnendienst	Buitendienst
Rayon 1	<b>Erik Hop</b> verkoop doorkiesnummer (0341) 27 80 03 e-mail e.hop@hakron.nl	<b>Albert-Jan Buddingh</b> N. deels Z. Holland 06 - 53 94 86 03 a.buddingh@hakron.nl
Rayon 2	<b>Tim Godwin</b> verkoop doorkiesnummer (0341) 27 80 05 t.godwin@hakron.nl	<b>Marcel van der Wijk</b> rayon Noord gsm 06 - 53 60 50 80 m.vd.wijk@hakron.nl
Rayon 3	<b>Job Pot</b> verkoop doorkiesnummer (0341) 27 80 07 j.pot@hakron.nl	<b>Age van Amerongen</b> rayon Midden gsm 06 - 51 81 90 51 a.v.amerongen@hakron.nl
Rayon 4	<b>Edwin Olivier</b> verkoop doorkiesnummer (0341) 27 80 02 e.olivier@hakron.nl	<b>Frank Nendels</b> rayon Zuid 06 - 51 26 89 92 f.nendels@hakron.nl
Rayon 5	<b>Martijn Geerdink</b> verkoop doorkiesnummer (0341) 27 80 06 m.geerdink@hakron.nl	<b>Den Bosch</b>
Rayon 6	<b>Emille van Beekveld</b> rayon West en Midden Brabant 06 - 23 75 11 95 e.v.beekveld@hakron.nl	<b>Den Bosch</b>

### Dagelijks bezorging per bode of eigen vervoer

Materialen ophalen kan aan de Voltweg 6, industrieterrein de 'Feithenhof' in Nunspeet. Voor een snelle afhandeling is het verstandig vooraf telefonisch uw bestelling door te geven.

### Afdeling verkoop:

Tel: +31(0)341-27 80 01  
Fax: +31(0)341-27 80 09  
E-mail: verkoop@hakron.nl

### Openingstijden:

Kantoor (Voltweg 10) en magazijn (Voltweg 6)  
van 08.00 - 12.30 en van 13.00 - 16.30 uur  
(maandag t/m vrijdag)

### Hoofd binnendienst



**Erik Dirksen**  
doorkiesnummer (0341) 27 80 08  
e.dirksen@hakron.nl

### Hoofd buitendienst



**Pascal van Herk**  
06 - 53 57 61 12  
p.v.herk@hakron.nl

Vernieuwd KOMO-certificaat Hakron-Terwa Konnektie-systeem

## Al jaren universeel toepasbaar met grote inschroefdiepte

Naar aanleiding van de laatste aanpassing van de Beoordelingsrichtlijn (BRL) 0504 is onlangs het KOMO-certificaat voor het Konnektie-systeem vernieuwd. Hiermee voldoet het Konnektie-systeem aan de meest recente eisen.

Er was behoefte om de in 1994 door de KIWA opgestelde beoordelingsrichtlijn voor doorkoppelsystemen van wapening (BRL 0504) niet alleen voor overwegend statisch belaste constructies te laten gelden, maar om ook het dynamisch gedrag hierin mee te nemen. Het onderwerp vermoeiingssterkte is daarom aangepast. De in 1994 opgestelde richtlijn is in 2006 gewijzigd. Daarnaast zijn tevens de eisen voor de slip (blijvende verlenging na belasting) aangepast.

Het al jaren geldende KOMO-certificaat moest daarom worden vernieuwd. Als één van de eerste bedrijven heeft Hakron-Terwa dit vernieuwde KOMO-productcertificaat behaald. Het Konnektie-systeem voldoet nu volledig aan deze aangepaste BRL 0504 (voor vermoeiingssterkte categorie 1). Het Konnektie-systeem is bruikbaar voor trek-, druk- en dwarskrachtoepassingen.

De in eigen beheer geproduceerde Konnektie-ankers zijn voor de diameters Ø12, 16, 20, 25 en 32 mm KOMO-gecertificeerd. De slip in de koppelingen



Inschroeflengte e-maat		
d norm	Diameter	e-maat
M16	12	28
M20	16	36
M24	20	40
M30	25	50
M42	32	65

wordt beperkt door een aandraaimoment (in Nm) van 5 x diameter. Rapporten op aanvraag.

Het Konnektie-systeem bestaat standaard uit een Konnektie-anker met een opgeperste bus (type PSA) en een Konnektie-eind met een opgestuikte schroefdraad (Type TSE). Door het toepassen van opgestuikte verbindingen is er geen verlies in doorsnede. Daarnaast is nu binnen het Konnektie-systeem ook een Konnektie-eind leverbaar met een opgeperste bus met draadeind (type PSE). Beide einden passen op het Konnektie-anker en vallen onder het KOMO-certificaat. Met het PSE-eind kan snel worden ingespeeld op afwijkende maten.

### Extra grote inschroefdiepte

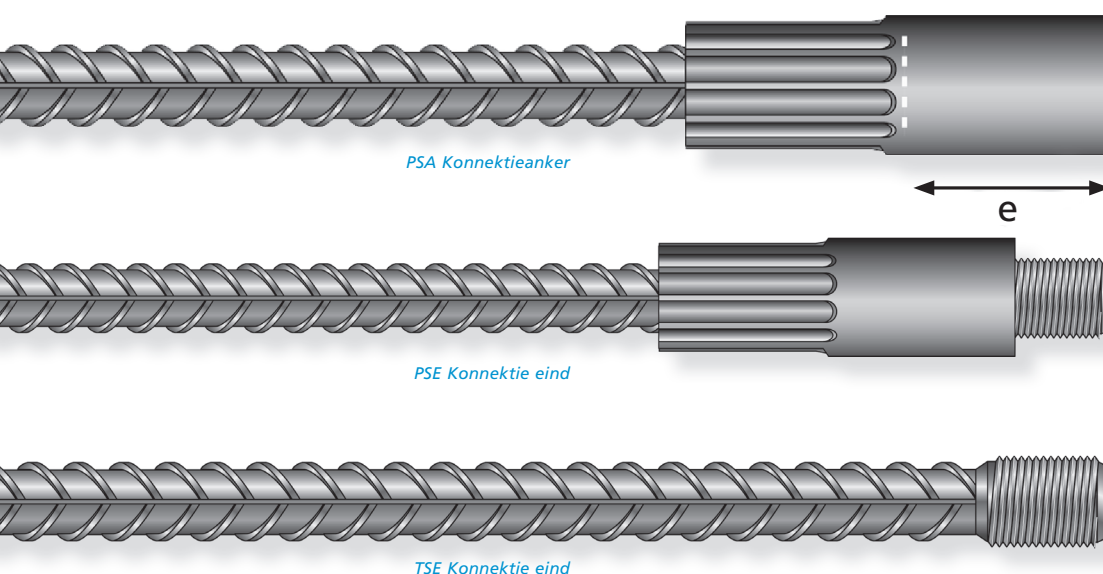
Het Konnektie-systeem van Hakron-Terwa onder-

scheidde zich altijd al door de extra grote inschroefdiepte, namelijk minimaal 1,5 x draaddiameter.

Met het Konnektie-systeem levert Hakron-Terwa een universeel doorkoppelsysteem. Eén type anker dat niet alleen voldoet aan de constructieve eisen voor doorkoppelen, maar door zijn grote inschroefdiepte ook inzetbaar is bij bevestigen en hijsen. Een aanpak die inmiddels al navolging krijgt. Met ons Konnektie-systeem heeft u dus een universeel systeem mét KOMO-certificaat.

### Vragen?

Wanneer u na het lezen van dit artikel nog vragen heeft over het KOMO-certificaat en / of ons Konnektie-systeem, dan staan wij graag voor u klaar om deze te beantwoorden.



**Ronald Rijkeboer**  
binnendienst  
Tel. 0341 - 27 80 95  
verkoop@hakronterwa.nl



**Karel van den Borne**  
account manager  
Tel. 06 - 51 91 61 67  
k.vd.borne@hakronterwa.nl

### Vraag catalogus HT8 aan

Meer informatie over het uitgebreide productengamma van Hakron-Terwa treft u aan in catalogus HT8. Enkele voorbeelden zijn: schroefhulzen, boutankers, T-slotankers en het 2D transportsysteem. We sturen prefab betonfabrikanten en voorschrijvende bureau's graag een gratis exemplaar toe. Bel hiervoor met Hakron-Terwa: 0341 - 27 80 95.

U kunt de catalogus HT8 natuurlijk ook downloaden als PDF op onze website [www.hakronterwa.nl](http://www.hakronterwa.nl)



# CoverCaps

Struikel- en valbescherming bij uitstekende delen

Nieuw in het productengamma van Hakron zijn CoverCaps valbeveiligers. Deze producten bieden een effectieve bescherming tegen ongevallen met onafgeschermd stekeinden.

Deze ongevallen kunnen zeer zwaar lichamelijk letsel of arbeidsongeschiktheid veroorzaken of in het ergste geval zelfs tot een dodelijke afloop leiden. Hakron biedt met deze nieuwe producten een verlaging van risico's via het signaleren van gevaren en, als er zich een ongeval voordoet, biedt CoverCaps een sterke vermindering van de gevolgen van een dergelijk ongeval.

## CoverCaps Oranje en Geel valbeveiliging

Basisonderdelen zijn de CoverCaps Oranje (Disc-10) en CoverCaps Geel (HH-M) valbeveiliging. Deze wereldwijd gepatenteerde doppen kenmerken zich door een groot oppervlak van hogesterkte-kunststof, wat bedoeld is om de kinetische energie bij een val over een groot oppervlak van het menselijk lichaam te verspreiden. Binnen in de dop bevindt zich een klokvormige stalen mantel, die de bescherming biedt tegen het binnendringen in het lichaam van de stalen uiteinden (stekeinden). De klokvorm heeft tot doel om, bij een val op de dop,

te zorgen dat het stekeinde naar boven geleid wordt, naar het sterkste deel van de mantel. Het verschil tussen beide typen is, behalve de kleur voor eenvoudige herkenning, de maatvoering die deels overlappend is. CoverCaps Oranje is geschikt voor diameter 8 – 22. CoverCaps Geel is geschikt voor diameter 22- 35 mm.

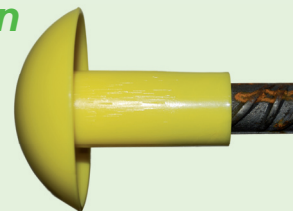
## CoverCaps PCA adapter voor afschermen rij stekeinden

Als er een rij van stekeinden onafgebroken afgeschermd moet worden, is de gepatenteerde CoverCaps PCA adapter bij uitstek geschikt. PCA is een buigbare kunststof plaat die samen met CoverCaps Oranje (DISC-10) of CoverCaps Geel (HH-M) een zadel vormt waarin houten balken kunnen worden bevestigd. Hierdoor zijn veel minder CoverCaps benodigd per strekkende meter. Zeker wanneer de stekeinden op minder dan 15 centimeter van elkaar staan, biedt dit systeem praktische voordelen terwijl toch alle stekeinden zijn afgeschermd.

art. nr. Q203000822	CoverCaps ORANJE (DISC –10)	diameter 8 – 22 mm
art. nr. Q203002235	CoverCaps GEEL (HH-M)	diameter 22 – 35 mm
art. nr. Q203000000	CoverCaps PCA Adapter	



Stekeind-signaalkap  
Champignon  
voor visuele  
markering



Hakron biedt naast de nieuwe CoverCaps valbeveiliging ook nog de Stekeind-signaalkap Champignon. Deze gele beschermdoppen worden geplaatst op uit het beton staande stekken. Hierdoor zijn de scherpe uiteinden beschermd en kunnen verwondingen voorkomen worden. Vooral bij stekken op hoofdhoogte of langs een doorloop. Ook bij aansluitingen, waar langere tijd tussen de te storten delen zit, is het zinvol deze af te schermen tegen ongevallen. Er is een uitermate belangrijk verschil met de CoverCaps: de Stekeind-signaalkappen Champignon zijn bedoeld als visuele markering en bieden ONVOLDOENDE bescherming tegen lichamelijke verwondingen.

art. nr. Q200000816

Stekeind-signaalkap Champignon  
voor wapening 8 - 16 mm

art. nr. Q200001632

Stekeind-signaalkap Champignon  
voor wapening 16 - 32 mm

CoverCaps®



PCA ADAPTER MET HH\_M



PCA ADAPTER





## Nieuw: Kraso Poly 400 Compleet

*Na de succesvolle introductie van de Kraso Poly 400 kunststof pompput kwam er vanuit de markt regelmatig vraag naar een compleet systeem. Aan deze vraag hebben we nu voldaan: de Kraso Poly 400 Compleet wordt geleverd inclusief een vuilwaterpomp en benodigde onderdelen. Er zijn twee standaard hoogtes leverbaar: 800 mm en 1000 mm. De binnendiameter is 380 mm.*

### *Uw voordelen*

Er zijn vele voordelen, wij noemen u er een paar. De Kraso Poly 400 Compleet voorkomt veel dure arbeid. Het is snel en eenvoudig in één keer te plaatsen en meteen te gebruiken. Ook heeft u geen extra bekisting nodig. Deze ronde pompput is licht in gewicht, u heeft er geen hijskraan bij nodig. Het gewicht van de lege pompput is afhankelijk van de hoogte slechts 17 kg tot 19 kg. Het totale gewicht is nadat u de vuilwaterpomp en toebehoren heeft geplaatst ongeveer 32 kg.

### *Poly 400 Vuilwaterpomp*

Deze vuilwaterpomp is geschikt voor duurzaam gebruik. De pomp is vastgezet met roestvast stalen schroeven op een uitneembare verhoogde bodemplaat. Deze uitneembare verhoging voorkomt dichtslibben van de pomp en daarbij kan de pompput ook nog eenvoudig worden schoongehouden. Op aanvraag is de vuilwaterpomp ook los leverbaar. Naast de genoemde vuilwaterpomp is ook een fecaliënpomp op aanvraag leverbaar.

### *Buisaansluitingen*

Er zijn twee buisaansluitingen DN 110, één voor de aanvoer en één voor de afvoer. Deze buisaansluitingen geven u de mogelijkheid afwateringsbuizen rechtstreeks aan te sluiten. Op die manier wordt de afwatering zonder omwegen door de vuilwaterpomp en de waterdrukbestendige doorvoerbuis gevoerd.

### *Afdichtring*

Met de meegeleverde Kraso UNI 100 DD/M afdichtring kunt u gelijktijdig meerdere dia-

meters kabels en buizen doorvoeren. Dit is een verschil met de normale Kraso UNI-ring uit onze catalogus 8. Deze laatste kan ook verschillende diameters doorvoeren, maar dan één diameter tegelijk.

De Kraso UNI 100 DD/M wordt met afgesloten rubberen manchet aangeleverd, zodat deze ook te gebruiken is als blinde klemdichtring. Dit geeft u ook de mogelijkheid om achteraf kabels en buizen door te voeren.

### *Afvoerslang*

Een enigszins flexibele afvoerslang behoort ook tot het standaard pakket. De slang heeft een totale lengte van ongeveer 1,25 meter en is voorzien van een veel toegepaste snelkoppeling.

### *Afdekrooster*

Voor afsluiting van de bovenzijde van deze pompput wordt standaard een in hoogte verstelbaar afdekrooster met traanplaatdeksel meegeleverd. Tegen meerprijs is een gas- en reukdicht afdekrooster leverbaar.

### *Samengevat bestaat het pakket "Kraso Poly 400 Compleet" uit:*

- ronde kunststof pompput LR
- vuilwaterpomp
- verhoogde bodemplaat
- afvoerslang incl. snelkoppeling
- Kraso UNI 100 DD/M klemdichtring
- Afdekrooster (standaard uitvoering)

Alle onderdelen zijn ook los verkrijgbaar.

Op aanvraag zijn er nog vele andere mogelijkheden. Bijvoorbeeld een kunststof pompput met een speciale afmeting of een vierkante

uitvoering. Ook dikker materiaal bij agressieve vloeistoffen of een speciaal type dat alleen tijdens de bouwfase gebruikt wordt behoort tot de mogelijkheden. Mocht u specifieke wensen hebben, neem dan contact op met onze technisch adviseurs buitendienst (blz. 3). Zij voorzien u graag van een deskundig advies toegespitst op uw project.

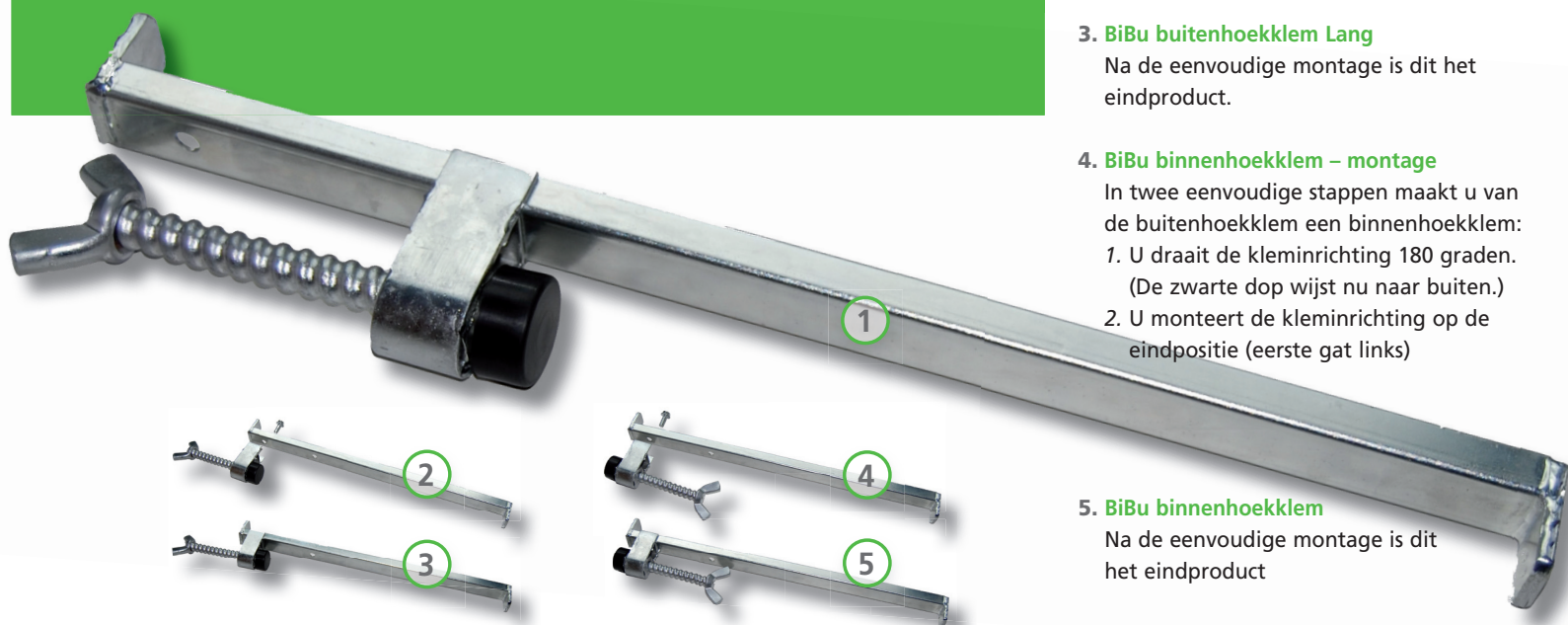


## BiBu metselklem

### Universele binnen- / buitenhoek- klem voor metselprofielen

Deze nieuwe klem is als buitenhoekklem en als binnenhoekklem te gebruiken. U heeft met deze klem dus altijd de juiste soort, u hoeft geen twee verschillende soorten meer te bestellen.

Door het verschuiven en/of het verdraaien van de klemrichting is de functie snel te wisselen. Hiervoor hoeft u maar één bout (zeskant tapbout, sleutelwijdte 12 mm) los of vast te draaien.



#### 1. BiBu buitenhoekklem (standaard)

De BiBu metselklem wordt standaard gebruiksklaar geleverd als korte buitenhoek klem (klemmend op één strek). De bout bevindt zich in het tweede gat vanaf links.

#### 2. BiBu buitenhoekklem Lang - montage

Door verschuiven van de klemrichting ontstaat een extra lange buitenhoekklem (klemmend op één strek en kop). De bout plaatst u in het eerste gat vanaf links.

#### 3. BiBu buitenhoekklem Lang

Na de eenvoudige montage is dit het eindproduct.

#### 4. BiBu binnenhoekklem - montage

In twee eenvoudige stappen maakt u van de buitenhoekklem een binnenhoekklem:

1. U draait de klemrichting 180 graden. (De zwarte dop wijst nu naar buiten.)
2. U monteert de klemrichting op de eindpositie (eerste gat links)

#### 5. BiBu binnenhoekklem

Na de eenvoudige montage is dit het eindproduct

## Kraso betonnen pompputten

*Naast kunststof pompputten levert Hakron sinds jaar en dag ook betonnen pompputten. Deze zijn in diverse standaardafmetingen verkrijgbaar.*

De wand- en vloerdikte is standaard twaalf centimeter. Het beton is in één keer gestort en

gewapend met betonstaal. Aan de bovenzijde is de put voorzien van een voegenband voor extra waterdichte zekerheid. De haarspelden die boven de wanden uitsteken zorgen voor eenvoudige doorkoppeling. Door de vier hijspunten is de betonnen put eenvoudig op uw bouwplaats te verplaatsen. In de wanden bevinden zich, afhankelijk van het type, een

aantal aansluitmogelijkheden voor de Kraso doorvoeren. De Kraso betonnen pompput wordt standaard exclusief pomp geleverd. Bijzonder aan de betonnen pompputten zijn ook de vele speciale mogelijkheden op aanvraag. Of u nu bijvoorbeeld extra doorvoeraansluitingen wilt of een speciale afmeting, er is heel veel mogelijk!

Betonnen pompput Binnenmaat in mm	Hoogte Binnenmaat in mm	Aansluitingen Standaard	Gewicht in kg.
Kraso 1200 x 1200	800	3 x DN 150 + 1 x DN 110	1800
Kraso 1000 x 1000	800	3 x DN 150 + 1 x DN 110	1500
Kraso 800 x 800	700	3 x DN 150 + 1 x DN 110	1100
Kraso 600 x 600	600	2 x DN 110	700
Kraso 600 x 600	400	1 x DN 110	600



# Hakron Golfdag groot succes

Op vrijdag 5 september werd de Hakron Golfdag georganiseerd. Locatie was het prachtige 'Het Rijk van Nunspeet' in ons eigen mooie dorp Nunspeet op de Veluwe. De deelnemers konden naar gelang hun sportieve capaciteiten kiezen voor een 18-holes baan of een leerzame clinic. Gezien de enthousiaste reacties na afloop is de kans groot dat deze golfdag in 2009 een vervolg krijgt. Mocht u de volgende keer ook graag van de partij zijn, dan kunt u dit doorgeven aan onze technisch adviseurs buitendienst. En de uitslag:

de winnares is geworden Jeanne Hazelhekke (Reprotex) met 38 stableford punten, met maar liefst 3 birdies! Een eervol tweede plaats was er voor Frank Brekelmans (Bouwcombinatie Jeroen Bosch ziekenhuis). Ook met een score van 38 punten, maar voor de kenners, met één punt minder op de tweede negen. De clinic is gewonnen door good old Cees van Herk (Hakron) en het beste team bij de Super Ball waren: Renee Gevers, Eric v.d. Burgt en Stefan Harks van Huybrechts Relou Bouwbedrijf.



## Beurzen

Zie [www.hakron.nl](http://www.hakron.nl)  
voor gratis  
toegangskarten!

Zowel Hakron als Hakron-Terwa kunt u regelmatig op de toonaangevende beurzen ontmoeten (onlangs nog op de Betondag in Rotterdam). In december zijn wij aanwezig op de Betonvakdagen in Gorinchem en in februari op de Bouwbeurs in Utrecht. Op met name laatstgenoemde beurs zal Hakron veel aandacht besteden aan haar veertigjarig jubileum. Graag tot ziens op deze beurzen!

### BETON VAKDAGEN

**Data:** di 9 t/m do 11 december 2008  
**Open:** dagelijks van 13.00 uur tot 21.00 uur  
**Locatie:** Evenementenhal te Gorinchem  
**Hakron:** standnummer 127  
**Hakron-Terwa:** standnummer 159  
**Meer informatie:**  
[www.evenementenhalgorinchem.nl](http://www.evenementenhalgorinchem.nl)



**Data:** ma 9 t/m zat 14 februari 2009  
**Open:** ma t/m vr van 9.30 uur tot 17.30 uur  
Zaterdag van 9.30 uur tot 16.00 uur  
**Locatie:** Jaarbeurs te Utrecht  
**Hakron:** standnummer A038, hal 8  
**Hakron-Terwa:** standnummer A036, hal 8  
**Meer informatie:** [www.bouwbeurs.nl](http://www.bouwbeurs.nl)



### Nieuwe medewerker:

**Wesley Landkoer** In juni 2008 is onze afdeling Techniek versterkt met een nieuwe binnendienstmedewerker. Wesley is dertig jaar en woont samen met zijn vriendin Marlies en hun twee kinderen in Nunspeet. Hij is voordat hij bij Hakron in dienst trad, drie en een half jaar werkzaam geweest als werkvoorbereider bij een bouwtechnische groothandel. Zijn hobby's zijn voetbal, reizen en gitaarspelen. Wij wensen hem veel succes in deze nieuwe functie!

#### Hakron Nunspeet b.v.

Voltweg 10, 8071 CZ Nunspeet  
Postbus 46, 8070 AA Nunspeet

Telefoon +31 (0)341 27 80 00  
Fax +31 (0)341 27 80 99

E-mail [info@hakron.nl](mailto:info@hakron.nl)  
Internet [www.hakron.nl](http://www.hakron.nl)

#### Hakron b.v.b.a.

Ninoofsesteenweg 223  
1760 Roosdaal

Telefoon +32 (0)54 31 76 76  
Fax +32 (0)54 31 76 77

E-mail [info@hakron.be](mailto:info@hakron.be)  
Internet [www.hakron.be](http://www.hakron.be)

#### Colofon

Redactieteam Gert-Jan Renes, Anton Sigger  
Productie Danko reclameburo, Zutphen.

Met medewerking van Henk van 't Slot, Peter Groenendijk, Christian van 't Slot, Rob Cornelis, Pascal van Herk, Ronald Rijkeboer.

Met dank aan Eric de Haan, bouwcombinatie Smit 's Bouwbedrijf - De Nijs

