



Hakroniek

TOP SECRET



Traditioneel en innovatief gaan prima samen in Barendrecht

In oktober 2011 is gestart met de bouw van 53 appartementen, fase 2B, onderdeel van "Het land van Barendrecht". De locatie is gewild door de fraaie ligging, met uitzicht op een prachtige natuurgebied en toch dicht bij het centrum. Gebroeders Blokland bouwt en ontwikkelt dit complex, dat bestaat uit woningen voor het midden- en hoogsegment. Dit is terug te zien in het hoge niveau van esthetische afronding, met veel fraaie details zoals spekbands, betonlateien, het stucwerk en de kleurnuances, zowel binnen als buiten. Geheel in jaren 30 stijl, maar daarbij ook strak modern en van veel gemakken voorzien. Diverse appartementen hebben een dusdanig groot terras dat er bij wijze van spreken op gevoetbald kan worden. Onder de appartementen is een parkeerkelder voor de bewoners met bijbehorende bergruimte.

Uitvoerder op dit project is de heer Mark van Haarlem. Hij is alweer tien jaar als uitvoerder werkzaam bij Gebroeders Blokland. Ruim twintig jaar geleden begon de heer Van Haarlem als timmerman zijn carrière in de bouw. Hij leerde destijds van zijn vader nog het ouderwets goede vak- en handwerk. Naast traditioneel vakwerk staat hij, en met hem Gebroeders Blokland, ook open voor innovaties in de bouw. En zo komen wij op dit project naast de bekendere Hakron-producten ook innovaties zoals Polyproof Injekt en het Kimblik Easy tegen.

Polyproof Injekt in liftputten

De heer Van Haarlem: "De liftputten, één van 4 meter bij 2,5 meter en één van 4,5 bij 3,5 meter worden prefab gemaakt op de bouwplaats. Deze manier van werken is ideaal voor zowel de timmerman als de vlechter. Na het heien worden de paalkoppen eraf gehaald en de prefab liftputten op de plek gehesen. In de wanden van de liftputten zitten ook Kimankers en CBK-konussen verwerkt. De vloer/wandaansluiting moet absoluut waterdicht zijn. De parkeerkelder ligt immers aan, deels onder het water. Op de vloer/wandaansluitingen is daarom gekozen voor de dubbele zekerheid van Polyproof Injekt. Dat is een combinatie van de X100-injectieslang in de kern met daaromheen het Polyproof zwelband".

Kimblik Easy

Kimblik Easy wordt toegepast bij met name de vloer/wandaansluitingen van de kelderbuitenwanden, totaal zo 'n 80 meter in lengte. De heer Van Haarlem vertelt: "Kimblik Easy alleen al is uitstekend voor de waterdichtheid, werkt perfect! Ook doen we Stremstaal 1050 omhoog in de buitenwanden van de kelder. Deze zijn eenvoudig op het Kimblik Easy aan te sluiten, doordat in de Stremstaal 1050 een V-uitsnijding is gemaakt.

Kimklik Easy in liftwand



**BESTAAN
UFO'S
BEWEZEN!**

zie pag 3



Dhr. Mark van Haarlem

 **Gebr. Blokland bv**
HARDINXVELD-GIESSENDAM

Hakron
voor betonconstructies en bekistingen



Polyproof Injekt in wanden liftput.

ESB-poerbekisting

ESB-poerbekisting wordt hier veel toegepast. De heer Van Haarlem: "In 10 minuten staat een poer van 2,40 x 2,40 meter, en dat is dan inclusief het lopen om de materialen te verzamelen. Totaal hebben we 39 poeren gestort. Alleen de bovenste staven later weghalen en klaar! Niet meer ontkisten, niks. Ik heb een berekening gemaakt t.o.v. traditioneel en de besparing is enorm!"

Wandenploeg verwerkt COMAX-stekkenbakken

COMAX-stekkenbakken worden op dit werk niet door de vlechter meegeleverd, maar door de wandenploeg van Blokland zelf geplaatst en uitgebogen. Mede door de kunststof rits is dit zeer eenvoudig. Volgens de heer Van Haarlem heeft deze werkwijze twee grote voordelen.



ESB-bekisting



ESB in 10 minuten opgezet

"De vlechter berekent ons geen extra prijs voor het uitbuigen van de stekkenbakken. En de wandenploeg heeft een eigen verantwoordelijkheid om de stekkenbakken correct te plaatsen, want ze buigen ze ook zelf uit. Dus als ze het een keer niet goed doen, zullen ze dat niet snel nog een keer doen, want dan hebben ze er zelf last van."

Klantvriendelijk

Enkele kopers, die wij tijdens ons bezoek spraken, zijn met name lyrisch over het prachtige uitzicht en ook de klantvriendelijke service wordt genoemd. Er wordt zelfs actief aangespoord om Vereniging Eigen Huis de opleveringskeuring te laten verrichten. Hierbij neemt Gebroeders Blokland een deel van de keuringskosten voor eigen rekening. Oplevering van fase 2B staat gepland in het tweede kwartaal 2013. Een fraaie aanwinst voor Barendrecht!

Aannemer/ opdrachtgever:
Gebr. Blokland B.V., Hardinxveld-Giesendam

Architect: Quadrant, Zevenbergen

Constructeur: Invecon iob, Dordrecht

Technisch adviseurs Hakron,
rayon Rotterdam/West Brabant/ Zeeland
E-mail rayon3@hakron.nl



Buitendienst:
Ed Schreij, 06 - 13 74 68 85



Binnendienst:
Job Pot, 0341 - 27 88 13

Vertrouwen

Hoewel het onrustig blijft in Nederland als het gaat om financiële stabiliteit en de vergaande bezuinigingen door de overheid, zijn er ook veel positieve signalen uit de markt waar te nemen. Er worden mooie werken door u aangenomen, waar ook wij weer ons steentje aan mogen bijdragen. Dank voor dat vertrouwen!

Ons streven is om u een zo hoog mogelijke servicegraad aan te bieden. Hakron blijft daarom bezig zaken te verbeteren, te vernieuwen of op te starten. Een paar voorbeelden noem ik u graag.

Een ingrijpend onderdeel van verandering is het vernieuwen van ons computersysteem. Zoals vaak bij een dergelijke omvangrijke procesaanpassing, waren er wat kinderziektes. Gelukkig constateren we dat deze inmiddels grotendeels zijn opgelost. We gaan verder met verbeteringen en ontwikkelingen, voorbeelden zijn de vooraankondiging van leveringen (zie artikel pagina 8) en digitaal factureren vanuit het platform Sales in de Bouw.

Onze nieuwe dochteronderneming Certacon B.V. (o.a. stalen geveldragers en lateien) heeft een stabiele basis op weten te bouwen. De combinatie van enthousiaste, jonge engineers, met gedegen ondersteuning van de Hakron-organisatie, blijkt zeer goed te werken. Wij nodigen u uit om ons ook voor deze dienstverlening in te zetten.

Naast vertrouwde bouwpartner zijn wij ook uw kennispartner. Een belangrijke ontwikkeling is BIM. Er is, mede hierdoor, een steeds grotere behoefte in de markt naar digitalisering en kennisoverdracht. Hakron anticipeert op deze vraag. Bijvoorbeeld door onze 3D-producttekeningen in verschillende bestandsvormen en bibliotheken aan te bieden. Neemt u met vragen over de vele mogelijkheden gerust contact op met onze engineers.

Ondanks een kleiner bouwvolume hebben we volop vertrouwen in de toekomst. Wij staan op scherp met kundige, gedreven en enthousiaste medewerkers, ondersteund door geavanceerde technische systemen, software en materieel.

Het is daarom voor mij een eer om ons prachtige familiebedrijf te mogen voortzetten en uitbouwen als algemeen directeur van Hakron Nunspeet B.V. Mijn vader Henk van 't Slot blijft tot een nader te bepalen tijdstip adviseur van het directieteam.

Ik wens u alvast een mooie zomer en veel succes met het maken van bij voorkeur waterdichte betonwerken.

Vriendelijke groeten,

Christian van 't Slot
Algemeen Directeur
Hakron Nunspeet B.V.



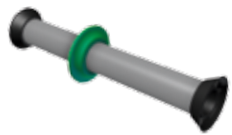


UFO 26

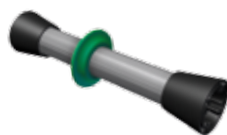
*dé actieve waterkering voor door-
gaande en verloren B15 centeringen*

De UFO 26 is een unieke, demontabele, actieve waterkering, universeel toepasbaar bij elke centering. Hét actieve alternatief voor de passieve stalen waterkering die tot nog toe wordt gebruikt in betonwanden. De UFO 26 wordt om een doorvoerbuis (bij doorgaande centering) of centerpen (bij verloren centering) gemonteerd. (Een doorvoerbuis is een afstandhouder waar een centerpen door wordt gestoken, een centerpen koppelt bekistingdelen).

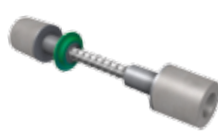
Het zwelvermogen van de UFO 26 is maar liefst 500 % van het volume. Hiermee is de waterkering actief en keert het indringend vocht. De UFO 26 is te (ver-)plaatsen op elke positie in het werk (wel een minimale betondekking van 100 mm aanhouden). Dit volledig actief en uitgebreid getest waterkeringsysteem heeft als basismateriaal een waterabsorberend synthetisch rubber, en is getest tot 6 Bar waterdruk.



op kunststof buis 22 26



op stalen buis 24 / 26



op CBK betonkonus



op Betomax 15 centerpen



UFO-systeem bestaat uit (afhankelijk van de toepassing, zie hierboven):

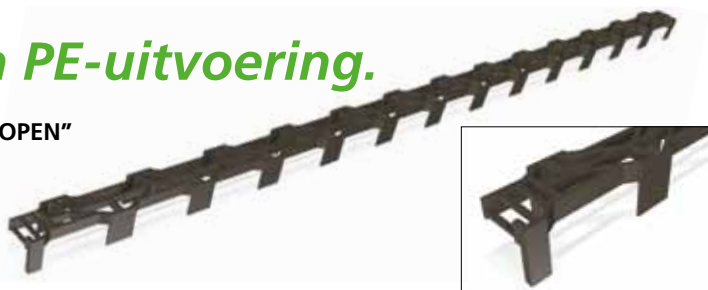
- UFO 26
- UFO zwelplug kort
- UFO zwelplug lang
- UFO B15 draadbuis

Meer weten?

De brochure over UFO 26 is op www.hakron.nl / www.hakron.be als PDF-bestand te downloaden. Een gedrukt exemplaar wordt op aanvraag toegezonden, evenals productmonsters. Ook geven wij u graag een persoonlijke toelichting en/of deskundig advies voor uw project.

NIEUW: Truc OPEN in PE-uitvoering.

De Truc lijnafstandhouder "OPEN" wordt met name toegepast met de benen "staand" op een harde ondergrond, zoals bekisting.



Grote voordelen nieuwe PE-uitvoering:

- strakkere vorm
- hoge mate van buigzaamheid

Truc lijnafstandhouders zijn daarbij: arbovriendelijk (licht van gewicht) eenvoudig en snel te verwerken. De truc OPEN in PE-uitvoering wordt geleverd voor dekkingen van: 15 mm, 20 mm, 25 mm, 30 mm en 35 mm. Lengtes 2000 mm, deelbaar in lengtes van 1000 mm met klikverbinding.

Supertriple met duoklem

Dé afstandhouder voor zichtwerk



De ultieme dekkingsafstandhouder voor zichtwerk! Uitermate geschikt voor toepassing in zelfverdichtende betonsoorten of

verdichtingsarme betonsoorten. Aan de onderzijde van het blokje bevinden zich slechts 3 pootjes, dit geeft een optimale doorstroming van beton.

Eindresultaat is een prachtig spiegelglad betonoppervlak. De duoklem aan de bovenzijde van het blokje zorgt voor een snelle en eenvoudige verwerking. Standaard is dekking 40 mm leverbaar.

Op aanvraag leverbaar in dekking 35, 45, 50, 60 en 70 mm en bovendien in diverse kleuren. Alle cementgebonden afstandhouders van Hakron, dus ook de Supertriple, worden onder KOMO-certificaat geleverd, van toepassing voor alle milieuklassen!



Zwelpasta SX 100

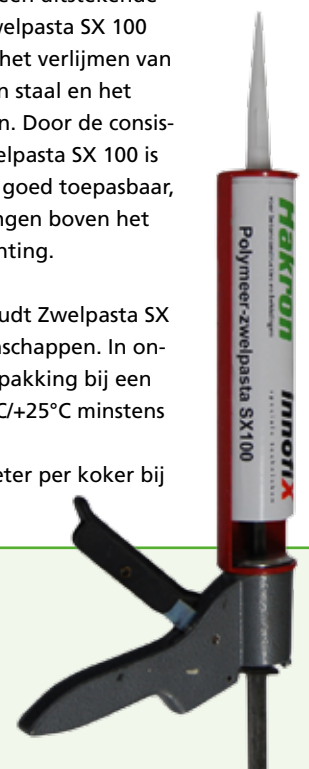
verlijmen zwelbanden / afdichten stortnaden

Zwelpasta SX 100 is een hoogwaardige, solide, snel uithardende, 1-component-, hecht- en afdichtpasta met groot zwelvermogen, op basis van gemodificeerde polymeren. Door deze samenstelling krijgt de zwelpasta een toenemend zwelvermogen bij contact met water (zwelvermogen is ca. 150%).

Kenmerkend is de optimale combinatie van lijm en zwelkit, die resulteert in een hoge elasticiteit en een uitstekende hechting. Hierdoor is Zwelpasta SX 100 bijzonder geschikt voor het verlijmen van zwelbanden op beton en staal en het afdichten van stortnaden. Door de consistentie van Polymeer-Zwelpasta SX 100 is het in alle werksituaties goed toepasbaar, bijvoorbeeld bij aanbrengen boven het hoofd en in verticale richting.

Ook na opzwellen behoudt Zwelpasta SX 100 haar materiaaleigenschappen. In ongeopende, originele verpakking bij een temperatuur tussen +5°C/+25°C minstens 12 maanden houdbaar.

Verbruik circa 5 tot 8 meter per koker bij normale toepassing.



Voegenstructuur in staalbetonbouw "vertande voeg"

Bij aansluitingen van betondelen, die in verschillende stortstadij worden geproduceerd, wordt in de voegovergang meestal ook wapening doorgezet. Doorkoppelsystemen met een schroefverbinding kunnen hiervoor worden ingezet, maar bijvoorbeeld ook stekkenbakken in de eerste stort, waarbij de stekken in de tweede fase worden uitgebogen en opgenomen in de wapening van de tweede stort. Van belang voor de over te dragen dwarskracht in de betreffende voeg, is de vorm of structuur van de gemaakte voegovergang. In de nieuw te hanteren Eurocode 2 (EN 1992-1-1) is een en ander duidelijk vastgelegd.



Praktijkvoorbeeld vloer met Stremstaal 2000

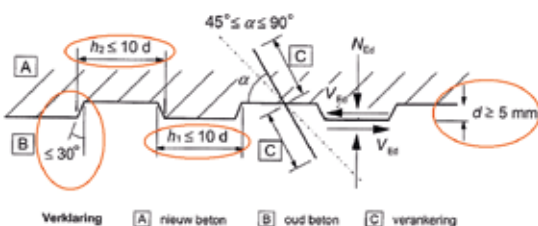
We onderscheiden verschillende voegsoorten:

- voeg tussen twee prefabdelen
- voeg tussen een geprefabriceerd bouwdeel en een in-situ gestorte uitbreiding
- voeg tussen twee na elkaar gestorte in-situ bouwdeelen (stortvoeg)

Maatgevend voor de krachtoverdracht van de optredende belastingen is de oppervlaktestructuur en ruwheid van de voeg (resp. de profilering van het blik bij stekkenbakken)!

Het draagvermogen van de verticale voeg wordt bepaald op basis van de voegcategorien volgens EC2, 6.2.5(2):

- 1) **"zeer glad"**: oppervlak gestort tegen een bekisting in staal, kunststof of speciaal bewerkte hout;
- 2) **"glad"**: door een glijbekisting of extrusie gevormd oppervlak, of een vrij oppervlak zonder verdere behandeling na het trillen;
- 3) **"ruw"**: een oppervlak met ruwheden van ten minste 3 mm en tussenafstanden van ongeveer 40 mm, verkregen door harken, zichtbaar zijn van toeslagmateriaal of andere methoden die een soortgelijk gedrag opleveren;
- 4) **"geprofileerd" of "vertand"**: een oppervlak met vertandingen volgens figuur 6.9 uit EC2, hfdst.6.2.5(2) (zie hieronder).



Voor elke ruwheidscategorie geldt een andere ruwheidsfactor c en wrijvingsfactor μ . De factor c heeft een belangrijke invloed in de

bepaling van de voeg-draagstructuur. Dat blijkt uit de formule uit hoofdstuk 6.2.2. van EC2, voor elementen die geen berekende dwarskrachtwapening vereisen.

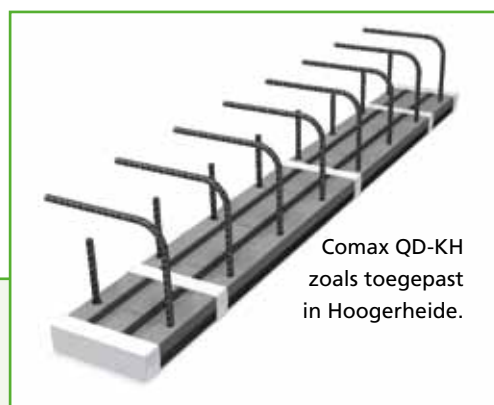
Er is dankzij de "vertanding" vaak beduidend minder trekwapening nodig!

Met een "geprofileerde" of "vertande" stortnaadonderbreking kan dus fors op wapening worden bespaard!

Op dezelfde wijze kunnen de voordelen van stekkenbakken met "geprofileerde" of "vertande" achterzijde van het blik worden benut. Hakron heeft hiervoor de geprofileerde types COMAX-stekkenbakken in het leveringsprogramma.

Type QD is voor dwarskracht loodrecht op de stekkenbak, **type QL** is voor dwarskracht in de lengterichting van de stekkenbak. Naast de dwarskrachtcapaciteit, moet overigens ook de afschuifcapaciteit van de voegovergang worden gecontroleerd. Daarvoor geldt in de Eurocode 2 een andere rekenformule. Hier zijn beide factoren c en μ van invloed.

Voor rekenvoorbeelden die dit onderbouwen kunt u contact opnemen met onze afdeling Techniek. Door ir. Rob Cornelis is ook een uitgebreid artikel over dit onderwerp, met rekenvoorbeelden, geschreven. Dit is gepubliceerd in het blad Cement, editie 7 2011 (www.cementonline.nl).



Comax QD-KH zoals toegepast in Hoogerheide.

3D tekeningen

Wesley Landkoer, technisch adviseur/tekenaar van onze afdeling Techniek vertelt: "Wij zijn klaar voor de toekomst, waarbij BIM een steeds belangrijkere rol zal innemen. Zo zijn bijvoorbeeld sinds eind maart onze modellen opgenomen in de Tekla-bibliotheek (Tekla Structures 18) en gaan wij ook in Revit en Allplan onze modellen aanbieden." Deze modellen zijn op aanvraag samen met onze 2D-AutoCAD tekeningen via USB-stick of per e-mail beschikbaar.

Tevens wordt continu gewerkt aan uitbreiding van deze pakketten. Verder maken wij zelf o.a. gebruik van Inventor, waarmee wij specifieke situaties snel in 3D kunnen opzetten om zo bijvoorbeeld wapeningskorven t.b.v. dwarskrachtdeuvels in combinatie met RTL-elementen (zie tekening) passend kunnen maken.

Ook bieden wij via Archidat bouwdetails (hakron.archidat.nl) en Stabu (www.bestekservices.nl) digitale informatie aan zoals bouwdetails en bestekteksten."



Rekensoftware

Wesley gaat verder: "Daarnaast bieden wij ook al sinds enige tijd diverse rekenprogramma's aan voor bijvoorbeeld het berekenen van bevestigingsankers zoals Boutankers en Golfankers volgens de CUR 25, 3D-hijsankers in beton volgens de Haeussler-formules en dwarskrachten op onze COMAX-stekkenbakken volgens EC2.

Op onze afdeling proberen we onze klanten zoveel mogelijk (kosteloos) technische ondersteuning te bieden. Het beschikbaar stellen van van 2D/3D-modellen en rekensoftware is een logisch vervolg op de advisering die we bij Hakron al sinds jaar en dag geven."

Meer weten?

Neem contact op met onze afdeling Techniek: e-mail: techniek@hakron.nl



ir. Rob Cornelis
senior enigneer
Tel. 0341 - 27 88 44



Wesley Landkoer
technisch adviseur
Tel. 0341 - 27 88 42

Vertanding volgens EC2 in de praktijk

Constructeur schrijft Comax QD voor

In het centrum van het Brabantse Hoogerheide, op slechts enkele kilometers van de Belgische grens, wordt de Raadhuispassage gerealiseerd. Dit project bestaat uit een parkeergarage van ongeveer 3.500 m², met daarboven drie lagen bebouwing. Een commerciële ruimte van circa 2.500 m² en twee lagen van totaal 24 huurappartementen, met waarbij in het midden een daktuin, begroeid met sedum en een lavendelweide.



de oplopende hellingbaan, waar weinig ruimte tussen de wapening is, werkt dit heel makkelijk.

Een echte aanrader; deze stekkenbak wil ik altijd wel hebben!"

KOMO-certificaat blokjes

De heer Timmermans: "Veel pallets met cementgebonden afstandhouders gebruiken we op dit werk, zoals de breektabletten en breekribben in de keldervloer. Een absolute voorwaarde is dat deze KOMO-gecertificeerd zijn. Hier is zelfs op de bouwplaats nadrukkelijk door een team bestaande uit architect, constructeur en adviseur van de woningstichting op gecontroleerd."

Heel veel Hakron

Naast de genoemde materialen wordt er nog een heel divers en breed pakket Hakron-producten toegepast. Als voorbeeld noemt de heer Timmermans nog: "Omdat de liftwanden nog dieper dan de kelder zitten, op - 4100 mm onder peil, passen we daar als stortonderbreking Stremstaal 1220 toe, deze is voorzien van een Big Stop zwelband. Dit geeft een extra zekerheid voor de waterdichtheid. Bij de trapgaten en op hoogte de Leuningplug, waarmee we snel veilig kunnen werken. Bij de wanden van de appartementen worden de PKK-afdichtconussen 300 toegepast. Eerst sparen we de gaten met de RKK-gietbouwconus en vervolgens drukken we er eenvoudig

de PPK in. Prima spul, erg handig in gebruik. Wij hebben al jarenlang op diverse werken via deze uitstekende methode gewerkt."



Dhr. Maurits Timmermans

Comax QD aanrader

De heer Maurits Timmermans is uitvoerder op dit werk. Hij is al 43 jaar werkzaam in de bouw. "Wij gebruiken heel veel stekkenbakken van Hakron. Voor de wandschijven gebruiken we de "gewone" Comax N. Het grootste deel, zo'n 80%, is van het type Comax QD, deze heeft een trapezium-profilering volgens Eurocode 2. De constructeur schrijft de Comax QD voor vanwege de afschuifkracht, zowel bij de neuzen in de kelderwanden als bij de oplopende hellingbaan. In samenspraak met Ed Schreij (Hakron) hebben we, uiteraard met instemming van de constructeur, gekozen voor het speciale type QD-KH, deze heeft aan de achterzijde een haakse stek en een rechte stek (standaardversie is met een beugel). Deze speciale versie werkt heel makkelijk. Er hoeft geen wapening weggeknipt te worden, de bak er zo inhangen en vastvlechten. Zeker bij



Afstandhouders keldervloer

Door de komst van de Raadhuispassage wordt het winkelgebied prachtig uitgebreid en parkeerdruk verminderd. De appartementen hebben een hoog afwerkingsniveau en een ideale ligging pal bij de voorzieningen. Een aanwinst voor Hoogerheide.



Comax QD in hellingbaan



Comax QD-KH

Opdrachtgever:

WS Woensdrecht Vastgoed B.V., Hoogerheide

Architect:

Vergouwen en Van Rijen Architecten, Etten-Leur

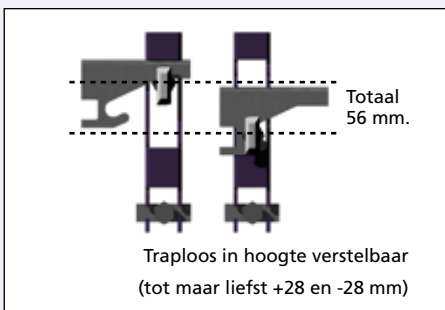
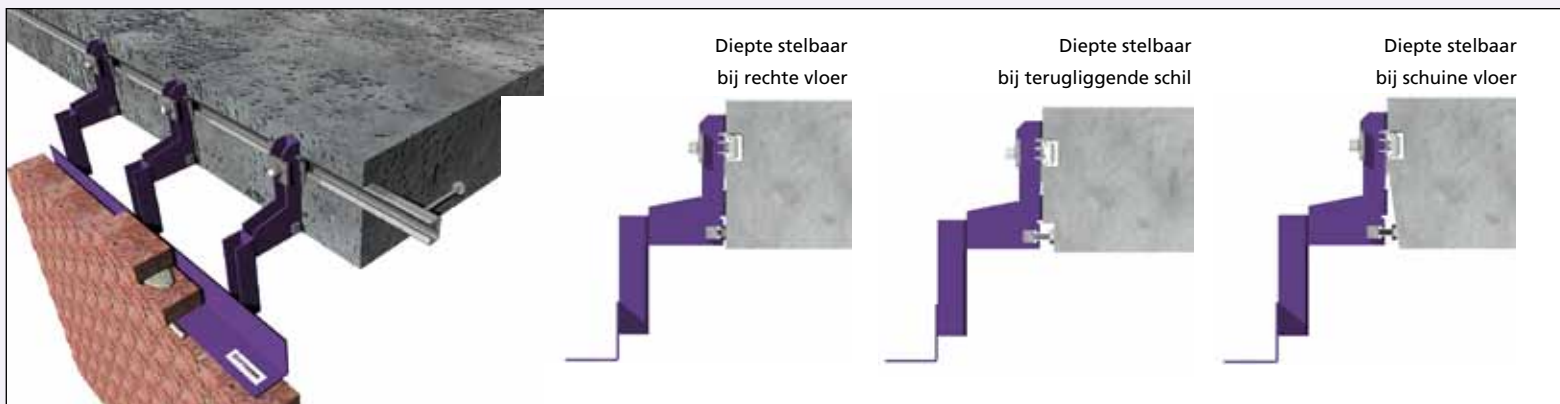
Constructeur:

Adviesbureau voor Bouwadvies Roosendaal

3D² Geveldrager; stelbaar in alle richtingen

Certacon opereert in de markt van metselwerkondersteuning (lateien en geveldragers), borstweringsteunen, randbekistingen en klein ankerwerk. Kort samengevat: voor alles wat aan een gebouw bevestigd moet worden.

Wij verzorgen het ontwerp, de calculatie, de technische berekeningen, ruime technische ondersteuning, en de productie van deze hoogwaardige producten. Een goed voorbeeld is de Certacon 3D² Geveldrager.



Voordelen

- Grote nauwkeurige stelbaarheid in alle richtingen; in hoogte, in diepte, in breedte;
- Stabiel door bevestiging aan een U-profiel;
- Weinig losse onderdelen, snelle montage;
- Licht en sterk, arbo-vriendelijk;
- Maatwerk, voor iedere situatie de juiste oplossing.

Meer informatie, documentatie of technische ondersteuning nodig? Neem contact met ons op!

Certacon
constructieve ondersteuning

I: www.certacon.nl

T: 0341- 27 88 70

innofiX

speciale technieken

PolyproofX 1 Injekt dubbele zekerheid zwel-/injectiesysteem

PolyproofX 1 Injekt bestaat uit twee actieve afdichtingssystemen voor het afdichten van voegen in betonconstructies, een combinatie van X100 injectieslang en Polyproof zwelband. Deze laatste dicht de voeg onmiddellijk af. Door de zweldruk van de zwelband wordt de voeg betrouwbaar en langdurig afgedicht. Daarnaast is in de kern de unieke injectieslang X100 verwerkt.

Afhankelijk van de gekozen injecteervloeistof is X100 éénmalig of meerdere keren te injecteren. Standaard wordt 10 meter in één keer geïnjecteerd, maar ook lengten tot maar liefst 30 meter is met de X100 injectieslang in veel gevallen mogelijk (afhankelijk van de omstandigheden, vraag vooraf advies aan ons).



Omdat het systeem aan de onderkant een open constructie heeft, ligt de injectieslang op het hele oppervlak van de voeg. Hierdoor kan het injectiemateriaal zich volledig in de voeg verspreiden. In de praktijk is dit systeem bijvoorbeeld toegepast bij de lifputten op het werk van Gebroeders Blokland in Barendrecht (zie pag 1 en 2 van deze Hakroniek).

Dienstverlening innofiX

Montage van dit injectiesysteem, maar ook vele andere Hakron-producten zoals Flexproof voor waterdichte kelders of het lassen van voegenbanden, kan op uw werk vakkundig worden uitgevoerd door innofiX. Enkele projecten waar u ons de afgelopen periode tegen kon komen:

Bouwcombinatie Meerrijk v.o.f.

Winkelcentrum Meerrijk, Eindhoven

Heijmans Woningbouw Regio Noord

Europaan 6, Groningen

Smeets Bouw BV

Appartementen met parkeerkelder,

Voerendaal

Huybregts Relou BV,

Uitbreiding Van der Valk Hotel,

Eindhoven

innofiX
speciale technieken

I: www.innofix.eu

T: 0341 -27 88 80

Nieuwe productielocatie geopend!



Onlangs is de nieuwe moderne fabriek geopend in Brasov, Roemenië. Op deze locatie worden diverse hijs- en instortvoorzieningen en accessoires geproduceerd. Enkele cijfers, 135 medewerkers, 140 moderne machines, 1200 ton voorraad staal, 5000 m² vloeroppervlakte en 6 vrachtwagens. Er wordt non-stop 24 uur per dag, 6 dagen in de week gewerkt in een 3-ploegendienst.



Michiel Som

Productiekwaliteit geborgd

Wij spraken met Michiel Som, operationeel directeur van de fabriek. Hij vertelt: "De productiekwaliteit is gegarandeerd. Wij zijn ISO 9001 (TUV) gecertificeerd en beschikken over diverse andere certificaten. Bijvoorbeeld de KOMO-certificaten categorie 1 en 2 voor ons Konnektie-systeem. Onze kwaliteitscontroleurs, engineers, en afdelingsmanagers hebben allen een uitgebreide opleiding en training gehad in Nederland. Ook hebben wij een modern meetlab, dat is voorzien van precisie-meetmiddelen en apparaten, om de kwaliteit van de geproduceerde producten te garanderen. Per jaar zijn er zeker 14 externe kwaliteitsaudits. Je treft hier dus praktisch elke maand wel mensen aan van organisaties zoals KIWA, TUV, RDW of Cares."

Expertise en ervaring

Een deel van de fabriek maakt hoogwaardige veiligheidsproducten voor de automobieliindustrie. Michiel Som: "We hebben knowhow, expertise en ervaring met het ontwerpen, industrialiseren en produceren van automobielcomponenten voor BMW, Porsche en Audi. Deze kennis gebruiken we ook om onze bouwproducten steeds verder te ontwikkelen en te verbeteren. Onze engineering werkt met moderne 3D-CAD-systemen. De benodigde stempels en matrijzen voor de productiemachines ontwerpen en maken we in eigen beheer. Steeds vaker leveren we ook volledige nieuwe, innovatieve, en specifiek voor de aannemer of prefab-betonfabriek ontwikkelde producten."

Constance groei

Michiel eindigt: "Met deze investering in uitbreiding en modernisering van het machinepark zijn wij klaar om alle Hakron-Terwa producten te produceren die nodig zijn om de constante groei, zoals in de afgelopen jaren gerealiseerd is, verder door te zetten."



Engineers aan het werk

Snelle levering

Door de centrale ligging van Nunspeet kunnen wij uit voorraad met eigen vrachtwagen of bode overal in Nederland binnen 24 uur leveren. Mede door de eigen productie aan te sturen kunnen wij ook flexibel insprijnen op afwijkende producten of grote aantallen.



Bekistingsmagneten

Hakron-Terwa heeft haar productengamma uitgebreid met de complete serie Construx-bekistingsmagneten. Het basisprogramma bestaat uit diverse boxmagneten en magneetplaten voor instortvoorzieningen zoals Konnektie-ankers PSA en boutankers.

Neem voor meer informatie contact op met onze technisch adviseurs of download de brochure op onze website.



Meer informatie over het uitgebreide productengamma van Hakron-Terwa treft u aan in catalogus HT10. We sturen prefab betonfabrikanten en voorschrijvende bureaus graag een gratis productmap toe. Voor meer informatie: Tel. 0341 - 27 88 30 - verkoop@hakronterwa.nl

U kunt de catalogus HT10, diverse technische documentaties en productfolders natuurlijk ook downloaden als PDF op onze website www.hakronterwa.nl

Nieuwe service: digitale vooraankondiging levering

U kunt voortaan een vooraankondiging van levering (pakbon) per e-mail ontvangen. De aankondiging wordt in de nacht na gereedmelding van uw zending in ons magazijn naar u toegestuurd. De volgende ochtend heeft u meteen al inzicht in welke goederen Hakron u die dag gaat leveren. (Bij levering door een bodedienst kan de levering in de praktijk een dag later zijn).

De vooraankondiging heeft, naast vooraf inzicht, nog een aantal grote voordelen voor u:

- u heeft altijd een originele pakbon in uw e-mail ter beschikking;
- de fysieke pakbon (die altijd op de goederen zit, en ook blijft zitten) heeft u niet meer echt nodig voor controle;
- de digitale versie kunt u ook naar uw administratie sturen o.v.v. een eigen interne bon- of opdracht nummer. Hierdoor kan er een snelle digitale administratieve werkwijze worden gecreëerd met een sluitende controle. (Ter vervanging van het papieren tegenbonnen systeem; inmiddels hanteren meerdere klanten deze oplossing.)



- Wij kunnen eventueel een pakbon naar een vast emailadres van de afdeling administratie of inkoop op het factuuradres sturen. Hiermee heeft deze afdeling altijd de beschikking over alle pakbonnen voor matching met facturen.

Tot nu toe hebben wij zeer positieve ervaringen opgedaan met deze nieuwe werkwijze en levert het relaties die er al mee werken veel tijdswinst en overzicht op. Als u ook interesse heeft in deze werkwijze, willen wij graag met u in gesprek om dit verder in te richten.

Nieuwe documentatie

De afgelopen periode is verschenen:

- UFO 26 waterkering;
- DSD-dwarskrachtdeuvels;
- Stortonderbrekingen en voegoplossingen (Eurocode 2);
- TSS/RVK/BCC/BSF-verbindingen van Hakron-Terwa;
- Construx Magneten van Hakron-Terwa
- Productcatalogus 12 van Hakron België.



Deze documentatie wordt u op aanvraag gratis toegezonden en is ook als PDF te downloaden.

Nieuwe medewerkers



Bij Hakron b.v.b.a. is Gert De Maeseneer als technisch adviseur buitendienst het team komen versterken. Hij is uw aanspreekpunt in de regio Oost-Vlaanderen. U kunt Gert De Maeseneer bereiken via e-mail g.d.maeseneer@hakron.be of telefoon 0497 – 07 15 06.



Al eerder is bij de Belgische vestiging ing. Jeroen Appelmans gestart in zijn functie als engineer. Hij adviseert bij projectmatige producten de voorschrijvende markt en werkvoorbereiding. Jeroen is bereikbaar via j.appelmans@hakron.be of telefoon 054- 31 76 73.

Op de verkoopbinnendienst in Nunspeet is Maarten van Meeteren voor met name Noord-Nederland uw aanspreekpunt. Onze it-afdeling is versterkt met de komst van Erik Klaassen en op de financiële afdeling is Jeroen Fidder aan het team toegevoegd.

v.l.n.r.: Jeroen Fidder, Maarten van Meeteren en Erik Klaassen



Jubilarissen

Een aantal jubilarissen was er ook in de afgelopen periode.

V.l.n.r.: Erik Dirksen (automatisering), Benne Gort (financiële administratie) en Rogier van der Zedde (logistiek): alle drie alweer 15 jaar met veel plezier werkzaam bij Hakron!

Beurzen najaar 2012

**BETON
VAKDAGEN**

Beton Vakdagen, Gorinchem

11, 12 en 13 september, dagelijks 13.00 – 21.00 uur.
Hakron en Hakron-Terwa beide aanwezig.

**BOUW
Relatiedagen**

Bouw Relatiedagen Hardenberg

9, 10 en 11 oktober, dagelijks 14.00 – 22.00 uur.
Hakron aanwezig in hal 5

**BETONDAG
2012**

Betondag, Rotterdam

donderdag 15 november, van 09.00 – 18.00 uur.
Hakron en Hakron-Terwa beide aanwezig, gezamenlijke stand op de 1e verdieping, standnummer 144.

Op www.hakron.nl treft u meer informatie aan over deze beurzen.

Hakron Nunspeet B.V.

Voltweg 10, 8071 CZ Nunspeet Telefoon +31 (0)341 27 88 00 E-mail info@hakron.nl
Postbus 46, 8070 AA Nunspeet Fax +31 (0)341 27 88 99 Internet www.hakron.nl

Hakron B.V.B.A.

Ninoofsesteenweg 223 Telefoon +32 (0)54 31 76 76 E-mail info@hakron.be
1760 Roosdaal Fax +32 (0)54 31 76 77 Internet www.hakron.be

Colofon:

Redactie: Gert-Jan Renes

Productie: Studio, drukkerij de Bunschoter

Met medewerking van: Peter Groenendijk, Christian van 't Slot, Pascal van Herk, Henk van 't Slot, ir. Rob Cornelis, Karel van den Borne, ing. Wouter ten Caat.

Met dank aan: de heren Mark van Haarlem, Michiel Som, Maurits Timmermans.

