



# Hakroniek



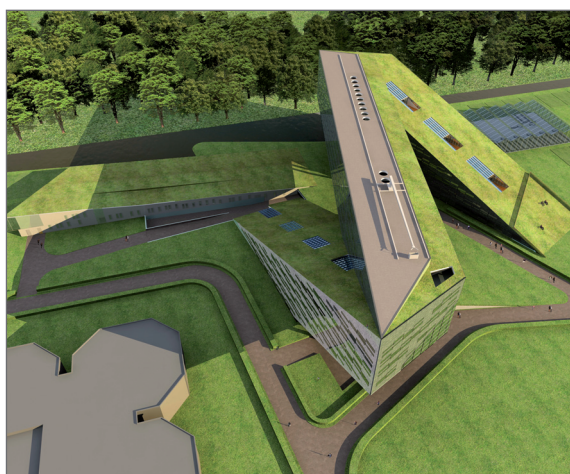
Architectenbureau Rudy Uytenhaak© CIID / Cees van Giessen

## Inhoud

- *Bouwcombinatie Sternike realiseert "Het Centrum voor Levenswetenschappen"*
- *Bouwbedrijf Timmers bouwt Sociaal Cultureel Centrum in Rosmalen*
- *Hakron België verhuist*
- *PSD Beton kiest voor Sonotube kolombekisting van Hakron-Terwa*
- *Column van Henk van 't Slot*
- *Deuvelstrippen als ponswapening*
- *Hakron levert wereldwijd*
- *Nieuwe website met online-catalogus*

## Bouwcombinatie Sternike zet natuurlijk de toon in Groningen

In Groningen, op de campus van de Rijksuniversiteit, realiseert Bouwcombinatie Sternike bestaande uit Strukton Bouw & Vastgoed, GTI SVEZ en Voortman Staalbouw, de nieuwbouw van "Het Centrum voor Levenswetenschappen". Het futuristisch ogende gebouw bestaat uit twee schuin oplopende bouwdelen die ieder elf bouwlagen tellen. Een brug tussen de vierde en elfde verdieping verbindt de beide gebouwen. Het totale vloeroppervlak bedraagt 40.000 m<sup>2</sup>. Het hoogste punt is 40 meter. Het gebouw grenst direct aan de Borggracht met het daar achterliggende natuurgebied.



Architectenbureau Rudy Uytenhaak© CIID / Cees van Giessen

### Markant en sfeervol

Wij spraken met de heer Djoerd Veenstra, senior projectmanager van Strukton. Een vakman met dertig jaar ervaring in de bouw. Hij vertelt: " Door de vorm en de gebruikte materialen vormt het project een harmonisch geheel met zijn omgeving. Het gebouw rijst uit de grond schuin omhoog en gaat vervolgens weer de grond in. De dakbedekking is mossedum. Deze natuurlijke bedekking komt terug in de kleurstelling van het gebouw. Ook zal er veel daglicht in het gebouw zijn. Door de vele lichtkoepels ontstaat een heel open structuur. Vanaf elke verdieping heeft men goed zicht naar buiten. De functies van het gebouw omvatten college- en practicumzalen, vergaderruimten, diverse laboratoria en kantoren. Onder het gebouw bevindt zich een fietsenstalling."



Dhr. Djoerd Veenstra

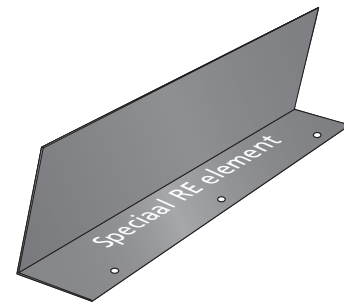
 **Strukton**  
Bouw & Vastgoed

# Hakron

vervolg pagina 2 ►

### Maatoplossing: speciaal RE element

Dhr. Veenstra gaat verder: "Er wordt op dit project niet met steigers gewerkt. Alle geveldelen worden met behulp van de kraan geplaatst en van binnenuit vastgezet. Uiteraard met inachtneming van de ARBO normen. De gevelelementen worden bevestigd aan de stalen gevelkolommen. De kanaalplaatvloer worden in verband met de stijfheid van het vloerveld constructief voorzien van een trekband. Deze trekbanden zijn 12 cm breed en voorzien van onder meer vier staven Ø 25." En hier komt dan de kracht van Hakron naar voren. Want doordat er geen steigers worden gebruikt moest er een oplossing komen voor de randkisten van de vloeren. Deze kunnen zonder steigers immers lastig weggehaald worden. Een speciaal RE element biedt de oplossing. Een RE element wordt meestal ingezet als randbekisting bij breedplaatvloeren. In dit geval echter dus bij de kanaalplaatvloeren met trekband. Het RE element blijft als verloren bekisting achter. Deze speciale RE elementen zijn voorzien van een voet met een breedte van 15 cm, in plaats van de gebruikelijke 7 cm. De hoogte van het RE element kan bij sommige vloeren oplopen tot wel 32 cm. Dat is geen probleem door de goede kwaliteit van het gebruikte staal en het vastzetten met binddraad aan de bovenzijde.



### Nog meer Hakron

Naast de genoemde RE elementen zijn nog vele andere Hakron-producten verwerkt. Zoals onder meer de KOMO gecertificeerde materialen: Comax stekkenbakken, Betonribben en Hunnebedden (betonnen dekkingsafstandhouders). In de kelder is Sonotube Premium Light kolombekisting gebruikt. Naast het arbovriendelijke gebruik en eenvoudig lossen viel nog een voordeel op van de Sonotube: na ontkisten is deze ook nog eens te gebruiken als bescherming van de betonnen kolom.



Overzicht deel bouwput



Sonotube kolombekisting



Betonribben

**Aannemer:** Bouwcombinatie Sternike, bestaande uit Strukton Bouw & Vastgoed, GTI SVEZ en Voortman Staalbouw.  
**Opdrachtgever:** Rijksuniversiteit Groningen  
**Architect:** Rudy Uytenga Architectenburo, Amsterdam  
**Constructeur:** Wassenaar, Groningen



### Technisch adviseur buitendienst

Rayon Noord Nederland  
Marcel van der Wijk  
tel. nr. 06 – 53 60 50 80

**Hakron**

## Bouwbedrijf Timmers tijd ver vooruit

Voor het eerst is het innovatieve Voltex afdichtingsysteem volledig gemonteerd toegepast op een Nederlands project. Bouwbedrijf Timmers heeft deze primeur bij de bouw van het Sociaal Cultureel Centrum in Rosmalen.

### Het project

Het werk omvat een modernisering en uitbreiding van het oude gemeentehuis aan de Hoff van Hollantlaan. De uitbreiding betreft een nieuwe vleugel, met een theaterzaal en foyer. Onder deze vleugel komt een kelder, waarin oefenruimtes voor dans en muziek komen. De kelder heeft een omvang van ongeveer 40 x 25 meter. In de kelder worden de verschillende oefenruimtes straks gescheiden door systeemwanden die akoestisch bekleed zijn voor geluidsisolatie. De diverse verenigingen kunnen dan ongestoord oefenen. Dus een opera en een drumsolo in dezelfde kelder is geen enkel probleem. Aan de kelder wordt een patio gebouwd op 3,5 meter diepte. Door deze patio ontstaat een binnentuin en is er in de kelder volop daglicht.



Overzicht deel bouwput



Links: dhr. Henny van Boxtel  
Rechts: dhr. Maurice Heijmans

vervolg pagina 3 ►

### Colofon

**Redactieteam:** Gert-Jan Renes / Anton Sigger. Productie: DANKO marketing / communicatie, Zutphen  
Met medewerking van: Henk van 't Slot / Peter Groenendijk / Christian van 't Slot / Rob Cornelis / Pascal van Herk / Karel van den Borne

**Met dank aan** Maurice Heijmans en Henny van Boxtel, Bouwbedrijf Timmers, Djoerd Veenstra en Bert Nollen, Strukton, Jan Hartveld en Ton van Schaick, MNO-Vervat, Geeke Voorman en Cees van Diessen, Archicthenbureau Rudy Uytenga, Tijs Prins, Tom Smit en Peter van Deutekom, PSD Beton najaar 2007. Alle rechten voorbehouden.

### Gegarandeerd waterdicht

Om deze kelder gegarandeerd waterdicht te maken wordt het Voltex afdichtingsysteem gebruikt. De heren Maurice Heijmans (werkvoorbereider) en Henny van Boxtel (uitvoerder) geven een toelichting: "De constructeur heeft in het bestek Voltex voorgeschreven. Dit mede omdat er 73 trekpalen onder de keldervloer zitten. De trekpalen zitten vast aan de kelder-



Voltex bij trekpaal

vloer. Omdat dit een relatief dunne vloer is van 30 cm, met rondom verzwaarde stroken van 50 cm, werd extra zekerheid voor de waterdichtheid verlangd. Voltex geeft die zekerheid: de montage wordt door specialisten van Contec Dichte Bauwerke uit Duitsland uitgevoerd. Doordat de montage inclusief is kan Contec

Dichte Bauwerke een garantie van maar liefst 10 jaar waterdichtheid afgeven."

### Werkzaamheden

Voltex wordt aangevoerd in rollen van 5 meter lengte en 1,10 meter breedte.

Het wordt op dit project direct op het vlakke zandpakket gelegd. Dit levert meteen al de nodige besparingen op: minder afgraving, geen werkvloer storten en de vloer is direct beloopbaar.

De rollen worden middels tacken (dit zijn zeg maar hele grote nieten) op de lussen vastgezet. Vooraf wordt "Voltex menggranulaat" tussen de overlappende delen gestrooid. Bij de trekpalen worden extra lappen van 50 x 50 cm toegepast. Tijdens de werkzaamheden regende het overigens regelmatig, maar dat is geen probleem. Het weer heeft geen invloed op Voltex.

### Bitumen: ook Hakron

Normaal wordt Voltex ook op de wanden toegepast. Maar omdat hier sprake is van holle wanden is er gekozen voor het aanbrengen van bitumen (dickbeschichtung / coating) in twee lagen. Ook dit wordt door Hakron gele-

verd en door de montageploeg aangebracht. In dit specifieke geval wordt Voltex tot en met de zijkant van de vloer aan de bekisting gespijkerd. Naast Voltex wordt het vertrouwde Kimblik ACF van Hakron straks nog gebruikt voor de vloer / wand aansluitingen.

### Normen van de toekomst:

Voltex voldoet aan de strenge DIN 1895 normen. Deze normen zullen in de toekomst waarschijnlijk in een groot deel van Europa maatgevend zijn. Bouwbedrijf Timmers is zijn tijd dan ook al ver vooruit.

Het Sociaal Cultureel Centrum biedt vanaf najaar 2008 onder meer plaats aan een bibliotheek, muziekvereniging en toneelvereniging. Centraal gelegen in Rosmalen, direct bij het NS station. Een mooie plaats voor vrijetijdsbesteding. Gegarandeerd met een waterdichte kelder.



Bouwbedrijf Timmers BV



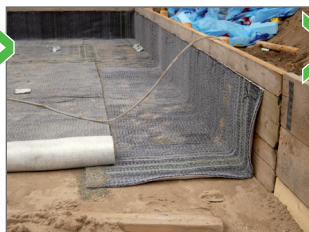
Voltex aanbrengen op het zandpakket



Eenvoudig snijden met stanleymes



Voltex menggranulaat bij overlap



Voltex plaatsen



Voltex vastnieten

**Aannemer:** Bouwbedrijf Timmers b.v., Rosmalen  
**Opdrachtgever:** Gemeente 's Hertogenbosch  
**Architect:** Jonkman en Klinkhamer, Amersfoort  
**Constructeur:** IMD, Rotterdam



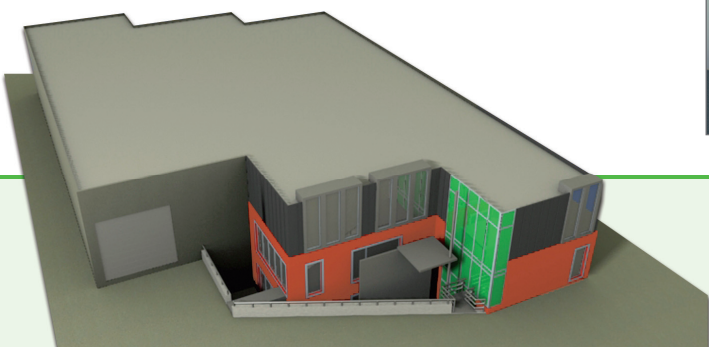
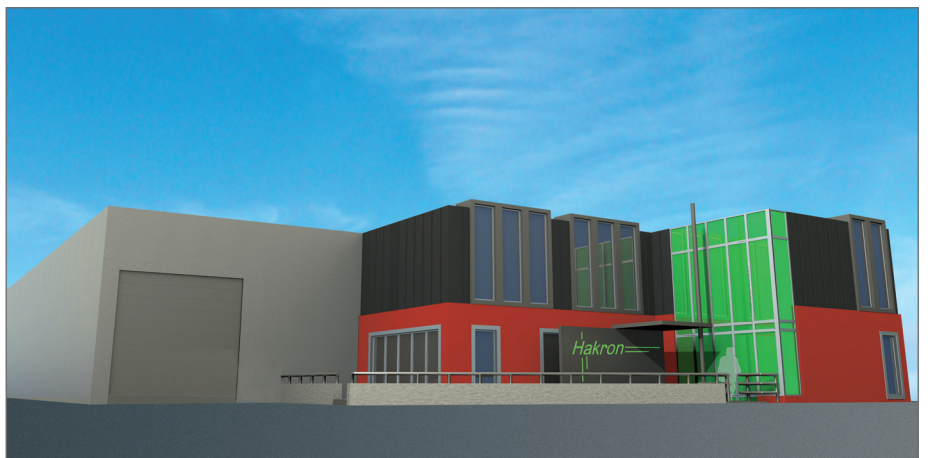
### Meer informatie over Voltex:

Pascal van Herk, hoofd buitendienst  
tel. verkoop 0341 - 24 80 01



# Nieuwbouw Hakron België

In België bouwt aannemer Mathieu Gijbels het nieuwe onderkomen van Hakron b.v.b.a. Het gebouw is ontworpen door architect Stef van den Haute. Voor Hakron b.v.b.a werd een groter pand met voldoende opslagcapaciteit en kantoorruimte noodzakelijk. Dit vanwege de gestage groei en de daardoor toenemende behoefte aan ruimte. Begin 2008 verhuist Hakron b.v.b.a. naar de nieuwe locatie aan de Ninoofsesteenweg 223 in Roosdaal. Wij hopen u van daaruit nog beter van dienst te kunnen zijn.



## Sonotube kolombekisting ook perfect in de prefab-betonindustrie.

De Sonotube kartonnen kolombekisting wordt veelvuldig in de prefab betonindustrie toegepast. Bijvoorbeeld in de fabriek van PSD Beton in Rotterdam, eind 2006 opgericht door Peter van Deudekom, Tijs Prins en Tom Smit. Hakron-Terwa leverde tientallen Sonotube Premium Light met een lengte van 2270 mm en een diameter van 400 mm.

Peter van Deudekom licht toe: "Betonnen kolommen worden steeds vaker prefab geleverd op de bouwplaats. In de 'natte' bouw is de Sonotube kolombekisting al jarenlang een vertrouwd gezicht. Mede door het prachtige eindresultaat, de eenvoudige verwerking en het arbovriendelijke materiaal. Het is door de snelle verwerking ook nog eens kostenbesparend. Ook in de prefab-betonindustrie wordt de Sonotube steeds vaker toegepast. Voor PSD Beton was de keuze voor Sonotube dan ook snel gemaakt. De kolommen werden met tien stuks tegelijk gestort met hoog plastische beton.

Het lossen van de Premium Light gaat zeer eenvoudig middels een rits. Het eindresultaat is een spiegelglad oppervlak en een tevreden klant." Hakron-Terwa levert bij PSD Beton een compleet

pakket. Om alles te benoemen gaat te ver, maar denk aan T-slotankers, Demax hijshulzen en Konnektieankers. Een voorbeeld van de totaaloplossing die Hakron-Terwa biedt voor de prefab-betonindustrie.



Sonotube: ook perfect in de prefab betonindustrie



Tien stuks tegelijk storten

### PSD Beton

Oostdijk 29, hal C - 3077 CP Rotterdam  
Telefoon: 010-482 43 36 - Fax 010-482 52 81  
[www.psdbeton.nl](http://www.psdbeton.nl)



## Hakron-Terwa: totaaloplossing voor prefab betonindustrie in Nederland

De combinatie Hakron-Terwa staat voor ruim 35 jaar ervaring in productie, advisering en verkoop van instortvoorzieningen. Hakron-Terwa biedt een zeer compleet leveringsprogramma met de daaraan gekoppelde noodzakelijke expertise en service.

### Precast Solutions

We denken graag met u mee en bedenken vernieuwende oplossingen voor de meest uiteenlopende vraagstukken. Daarnaast geven wij natuurlijk ook technisch advies en zijn bovendien in staat constructieve berekeningen en calculaties, die betrekking hebben op onze producten, voor u uit handen te nemen. Bijvoorbeeld als het gaat om T-slotankers, Sandwichplaatankers en Gevelplaatankers, waarvoor wij betrouwbare maatberekeningen kunnen aanleveren. Het uitgebreide productengamma staat vermeld in catalogus HT 7. Deze sturen wij u op aanvraag gratis toe.

### Hakron en Terwa blijven zelfstandig

De samenwerking tussen Hakron en Terwa heeft alleen betrekking op de prefab beton-industrie. Hakron Nunspeet bv blijft zich richten op de civiele-, woning- en utiliteitsbouw. Terwa bv blijft zich richten op auto-motive, trailercomponenten en fitness – en fysiotherapie industrie.



**Ronald Rijkeboer**  
binnendienst

Tel. 0341 – 27 80 95  
[verkoop@hakronterwa.nl](mailto:verkoop@hakronterwa.nl)



**Karel van den Borne**  
account manager

Tel. 06 – 51 91 61 67  
[k.vd.borne@hakronterwa.nl](mailto:k.vd.borne@hakronterwa.nl)

Fax: 0341- 27 80 93  
Postbus 46 - 8070 AA Nunspeet



# Wist u dat Hakron wereldwijd producten kan leveren?



Op deze prachtige locatie ook Hakron producten



Het hotel in aanbouw

Bijvoorbeeld voor het Hyatt Regency Resort dat wordt gebouwd op de Santa Barbara Plantation in Curaçao. Dit is een van de weinig overgebleven natuurlijke parels van de Caribbean. Het 350 kamers tellende hotel beschikt onder andere over een kuuroord van 800m<sup>2</sup>, een beautysalon, een fitness centrum, een casino, een zwembad met meerdere niveaus, tennisbanen, een golfbaan en een evenementencentrum.

Aannemer: MNO Vervat – Caribbean  
Project manager: MNO Vervat: Ton van Schaïck  
Opdrachtgever: Santa Barbara Hospitality N.V.



#### Informatie Hakron export:

Tim Godwin, export  
tel. nr. 0341 -27 80 05

**Hakron**

## Toekomst visie

*Met de herfstkleuren in de achtertuin - Nunspeet ligt immers in het echte groene hart van Nederland - is het jaar 2007 alweer bijna verstreken. De plannen, budgetten en beleidsnota's voor 2008 zijn alweer voorbereid.*

Ook voor de langere termijn moeten ondernemers zich prepareren om de juiste koers te blijven varen. En dat is en blijft lastig. Toekomst voorspellen is aan weinig mensen voorbehouden, maar een bepaalde visie kan men zeker hebben. Wat staat ons zoal te wachten in de nabije toekomst? De problemen die we de laatste jaren hebben ondervonden met het vinden van de juiste medewerkers zal niet geheel zijn verdwenen. Wel schijnt in onze sector de rust iets te zijn teruggekeerd. Het bouwvolume blijft redelijk stabiel en de product ontwikkeling in ons vakgebied staat niet stil.

Loodvervangende producten als Lacomet en HDP lateislabben maar ook nieuw ontwikkelde deuvelsystemen worden met succes veelvuldig toegepast. Voor ons een reden te meer om hierin tijd en energie te steken.

Om productie onder te brengen in "lage" lonen landen wordt wellicht minder interessant. Landen als Polen, Tsjechië en Roemenië worden

vanwege behoorlijke loonexplosies steeds duurder. Transportkosten, levertijden, dieseltolslagen en andere milieueisen maken het weer interessant om productie naar het land van oorsprong te verhuizen.

Ook kan men weer putten uit bekwame productiemedewerkers, die de laatste jaren, vooral in Duitsland een beetje uit de gratie waren geraakt. Dus al met al voor u en ons geen slechte ontwikkeling. De extreme vraag naar grondstoffen in China lijkt in rustiger vaarwater te komen. Bouwproducten, die als bulk vanuit China worden geëxporteerd naar de West-Europese landen, ondervinden ook dezelfde kostenstijgingen. Alleen de producten, vervaardigd uit de grondstof olie, zoals pvc en andere kunststofproducten, zijn vanwege de hoge olie-prijzen, niet uit de gevarezone.

Ook in 2008 gaan we verder met het optimaliseren van het bedrijfsproces. Dit om u, onze gewaardeerde relatie, nog beter van dienst te

kunnen zijn. Zo staat in onze organisatie verfijning en vervanging van het computersysteem op de rol. Ook uitbreiding van een opslaghal en de waarborg van de continuïteit van de werknemers- contracten staan hoog in het vaandel. In aantal medewerkers zijn wij, zowel in de magazijnen als op het kantoor, inclusief België, gegroeid naar bijna 50 medewerkers.

**Tot besluit wens ik u alvast prettige kerstdagen en een voorspoedig 2008**



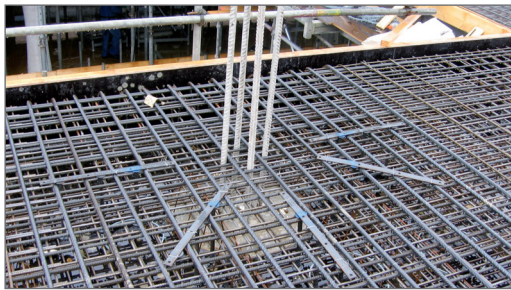
**Henk van 't Slot**  
Algemeen directeur Hakron

Nieuws... van de afdeling Techniek

## Deuvelstrippen als ponswapening bij ROC te Hengelo

Hakron Nunspeet b.v. heeft voor dit project in Hengelo diverse producten geleverd. Opdrachtgever was hier de Bouwcombinatie "De Gieterij" te Hengelo (bestaande uit BAM Utiliteitsbouw b.v., Dura Vermeer Bouw b.v. en Heijmans Bouw b.v.). Rondom deze toepassingen heeft met name ook onze afdeling Techniek een belangrijke rol gespeeld. Zo werden in het voortraject berekeningen uitgevoerd voor de toegepaste dwarskrachtdeuvels type HLD, terwijl tevens een grote hoeveelheid ponswapening bij de kolom-vloeraansluitingen werd berekend en geleverd. Dit betreft de bekende "Deuvelstrippen". Deze hadden met name praktische voordelen, omdat relatief zware ponswapening nodig bleek, die bovendien nog eens moest worden verwerkt in toch al zeer zware wapening in de vloeren. Als alternatief beugels invlechten als ponsvoorziening was hier slechts een theoretische optie, want de ruimte om die goed aan te brengen was simpelweg niet voldoende aanwezig, nog afgezien van de arbeidskosten die met het aanbrengen daarvan gepaard zouden gaan!

De berekening van de Deuvelstrippen als ponswapening is door Hakron uitgevoerd op basis van de Nederlandse voorschriften VBC 1995, zelfs nog specifiek afgestemd op de constructieve berekeningen van Adviesbureau voor Bouwtechniek ABT uit Velp, in nauw overleg met de betreffende constructeur. Ook met de opdrachtgever is veelvuldig over deze toepassingen gecommuniceerd, zodat ook een goede afstemming op het verloop van het bouwproces kon worden gerealiseerd. Levering, van najaar 2006 t/m voorjaar 2007, en inbouw van de Deuvelstrippen is goed en vlot verlopen, mede dankzij duidelijke kleurcoderingen op de deuvels en strippen zelf.



Deuvelstrip Ponswapening



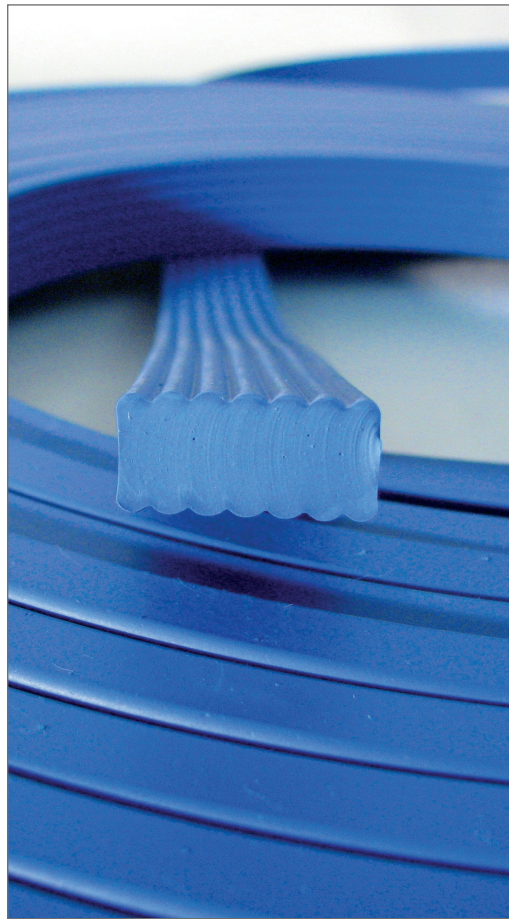
HLD deuvels



Overzicht met HLD deuvel en Deuvelstrip

## Polyproof zwelband

Het polymeer zwelband Polyproof is een onder vochtigheidsinwerking zwellend, thermoplastisch elastomeer. Deze blauwkleurige zwelband heeft met name een brede toepassing in constructies met prefab-beton. Door de samenstelling ook uitermate geschikt voor alle soorten van bouwtechnische constructies die in contact komen met agressief water zoals bijvoorbeeld mengmestinstallaties etc. Polyproof wordt gekenmerkt door een enorm hoge scheurweerstand en een enorm hoge flexibiliteit. In contact met water kan een zwellvermogen tot maar liefst 400 % volumetoename bereikt worden (afhankelijk van pH waarde). De zwelactivering is op chemische wijze met ongeveer 72 uur vertraagd. Hierbij zijn de pH waarde en de mate van blootstelling aan vocht van invloed op de exacte vertragingstijd. De afdichtende werking ontstaat door de zweldruk op het beton. Krimpen van het zwelband is alleen mogelijk bij lucht contact. Ingebouwd zwelband zal dus niet krimpen. Dus ook in zones met wisselende waterstanden is de waterdichtheid van een constructie gewaarborgd. Voor het verlijmen raden wij Contactlijm SuperX1 aan.



Detail Polyproof zwelband

## Contactlijm SuperX

Contactlijm SuperX 1 is een hoogwaardig, hoogelastisch en veelzijdig hecht- en afdichtingsmiddel. Contactlijm SuperX 1 is geschikt voor het verlijmen van zwelbanden op beton en staal, voor het afdichten van aansluitvoegen in de bouw en voor het afdichten van PS- en PU-schuimplaten, houtconstructies, kunststofbekledingen en aluminiumprofielen. Contactlijm SuperX 1 is toepasbaar op zowel een vochtige als een droge ondergrond. Over het algemeen wordt op de meeste niet-poreuze ondergronden een uitstekende hechting gerealiseerd. Contactlijm Super X1 is duurzaam elastisch en heeft een hoge trekkracht. De inhoud per tube is 290 ml.



Tube Contactlijm SuperX 1

## ZwelpastaX

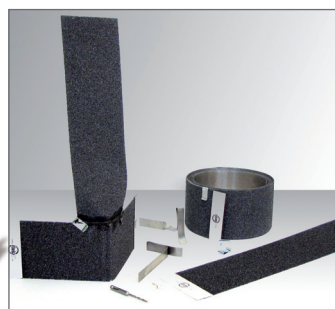
ZwelpastaX is een grijskleurig één-component hecht- en afdichtingsmiddel op basis van bentoniet. ZwelpastaX wordt voor het verlijmen van zwelbanden in constructievoegen gebruikt en voor de afdichting van kabel- en buisdoorvoeren. Let wel: ZwelpastaX moet in ingebouwde toestand compleet zijn omgeven door beton (betondekking naar alle kanten tenminste 8 cm). Alleen op die manier kan de vullende werking van het bentoniet in scheuren en gaten plaatsvinden. ZwelpastaX heeft een enorme flexibele aanhechting en goede kleefkracht. ZwelpastaX hecht goed op droge als ook op matvochtige ondergronden. De inhoud per tube is 310 ml.

Tube ZwelpastaX



## Kimklik Easy; makkelijk in de winter

Het Kimklik Easy is ongevoelig voor weersinvloeden tijdens de verwerking. Handig in de wintermaanden. De functie van het Kimklik Easy is gebaseerd op aanhechting van ruwe delen. Zoals dit feitelijk ook bij correct opgeruwde betonnen delen functioneert. Hiervoor wordt het kimklik Easy aan één zijde voorzien van een korrelachtig granulaat uit silicium kristallen. Deze zitten vast op een flexibele hechtende laag. Deze flexibele laag kan kleine 'zettingen' tussen vloer en wand opvangen. Het controleerbare ruwe oppervlak van dit kimklik zorgt voor een uitstekende hechting tussen beide betondelen en is ongevoelig voor weersinvloeden tijdens de verwerking. Het kimklik Easy hoeft maar 30 tot 50 mm in de vloer te worden ingestort. Kimklik Easy is leverbaar op lengtes van 2 meter en rollen van 6 meter.



Assortiment



Kimklik Easy detail



Toepassing in de praktijk

## FlexproofX 1

FlexproofX 1 is een oplosmiddel-, water- en bitumenvrij en laag viscosie afdichtingsmiddel tegen bodemvochtigheid. Te gebruiken bij zowel niet drukkend als drukkend water. Ook geschikt voor horizontale toepassingen zoals afdichting van een vlak dak. Na het drogen is het waterondoorbaar, breukoverschrijdend tot 10 mm. Bij FlexproofX 1 is géén grondmiddel nodig en de hechting is zeer goed aan vochtige ondergronden bij een temperatuur tussen +5°C tot +35°C.



## Trak-It C4 gasschiethamer: zien doet geloven



Gemakkelijk hout aan beton vastschieten

Hakron introduceert de revolutionaire Trak-It C4 gasschiethamer. Uitermate geschikt voor bijvoorbeeld het vastzetten van zwelbanden. De Trak-It C4 is, met zijn 130 Joules slagkracht, tot 40% krachtiger dan de huidige gasschiethamers op de markt. Door zijn uitzonderlijke kracht kan de C4 met gemak 65 mm nagels in hard beton vastschieten. Dikke balken tot 5 cm kunnen zonder probleem vastgeschoten worden op beton. De C4 gasschiethamer wordt standaard geleverd in een compacte koffer met 2 accu's en een snellader. Een uitgebreid nagelassortiment en verschiepbare accessoires zijn beschikbaar om te voldoen aan al uw eisen voor een muurvaste bevestiging. Bent u nieuwsgierig geworden naar de uitzonderlijke kracht van de Trak-It C4? Bel vandaag nog voor een demonstratie bij u op de bouwplaats: 0341 -27 80 01.



## Beurzen

Hakron en Hakron-Terwa kunt u regelmatig op de toonaangevende beurzen ontmoeten.

**BETON  
VAKDAGEN  
2007**

**Data:** dinsdag 11 t/m donderdag 13 december  
**Open:** dagelijks van 13.00 uur tot 21.00 uur  
**Locatie:** Evenementenhal te Gorinchem  
**Hakron:** standnummer 125  
**Hakron-Terwa:** standnummer 156  
**Meer informatie:** [www.evenementenhalgorinchem.nl](http://www.evenementenhalgorinchem.nl)

**BOUW  
BEURS  
NOORD-NEDERLAND**

**Data:** wo 16 t/m vr 18 18 januari.  
**Open:** Dagelijks van 12.00 uur tot 21.00 uur.  
**Locatie:** TT hal te Assen  
**Hakron en Hakron-Terwa:** gezamenlijke stand  
**Meer informatie:** [www.bouwbeursnoord.nl](http://www.bouwbeursnoord.nl)

## Hakron lanceert nieuwe website

De vernieuwde website, [www.hakron.nl](http://www.hakron.nl), is nu online. Naast een verfrissend nieuw design is de inhoud verbeterd en uitgebreid. Een belangrijke noviteit is de actuele online-catalogus.

De nieuwe website kenmerkt zich door een moderne strakke vormgeving, duidelijke structuur, heldere navigatie en uitgebreide informatievoorziening. Door de duidelijke navigatie en structuur vindt de bezoeker eenvoudig zijn weg. De website bevat een uitgebreid productgedeelte. Nieuw is onder meer de online-catalogus, het meest actueel mogelijke overzicht van het productengamma van Hakron. Verder is er een downloadsectie, waar u naast documentatie bijvoorbeeld ook KOMO certificaten van diverse producten in PDF kunt downloaden. Ook aansprekende projecten waar producten van Hakron verwerkt zijn, een agenda van komende evenementen en uitgebreide contactgegevens zijn te vinden op [www.hakron.nl](http://www.hakron.nl)

In de toekomst zal nog veel (met name technische) informatie worden toegevoegd, zoals CAD tekeningen en nog uitgebreidere productdocumentatie. Een regelmatig bezoek aan de site is dus aan te bevelen.



## Tienjarig jubileum

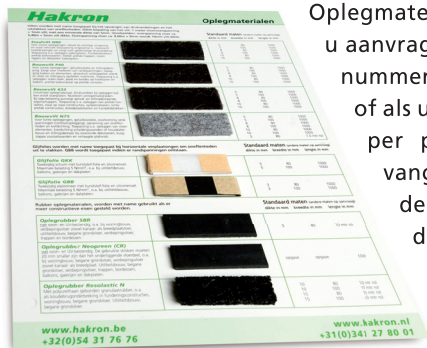


Eind augustus vierden wij het tienjarig jubileum van onze collega **Jenny Stegeman**. Zij is als interieurverzorgster al die jaren een drijvende kracht bij Hakron. Om dit eens letterlijk te nemen werd dit dan ook gevierd met een zeiltocht op het Veluwemeer. Uiteraard ontbrak het hierbij niet aan een hapje en drankje. Ondanks het enigszins bewolkte weer werd Jenny toch uitgebreid in het zonnetje gezet. Een geslaagde middag waar iedereen met plezier op terugkijkt. Wij feliciteren Jenny hierbij nogmaals van harte met haar jubileum!

## Nieuwe documentatie Oplegmateriaalencarta

De "oplegmateriaalencarta" vervangt de oude "viltkaart". Aangezien er naast viltten ook rubbers en glijfolie op de kaart staan dekt de nieuwe benaming de lading beter. De kaart geeft korte informatie en monsters van een aantal standaard oplegmateriaal. Op zoek naar oplegmateriaal dat niet op de kaart staat? Neem dan contact op met onze technische adviseurs voor de vele mogelijkheden. De gratis verkrijgbare

Oplegmateriaalencarta kunt u aanvragen via telefoonnummer 0341- 27 80 01 of als u deze Hakroniek per post heeft ontvangen vindt u op de achterzijde van de begeleidende brief een antwoordfax.



## Persoonlijk



**Yvette Kruihof-Borsboom** is na de bouwvak begonnen op de afdeling secretariaat-administratie. Zij is negenentwintig jaar jong, getrouwd en woont in Nunspeet. Zij heeft zowel een HBO- als een VWO opleiding gevolgd. Daarnaast spreekt Yvette de talen Engels, Duits, Frans en Spaans. Haar hobby's zijn onder meer reizen, fotografie, tuinieren, lezen en piano spelen.



**Job Pot** is sinds eind augustus onze nieuwe collega op de afdeling verkoopbinnendienst. Hij is een negenentwintigjarige Harderwijker en de trotse vader van twee jonge kinderen. Job heeft een HAVO, VWO en HBO opleiding gevolgd en een ruime werkervaring, onder meer als accountmanager. Zijn hobby's zijn tennis, fietsen, koken, lezen en het onderhouden van auto's.



**Jan den Herder** is op 1 oktober gestart als logistiek medewerker in ons magazijn. Deze rasechte Nunspeeter is drieënveertig jaar. Hij is gehuwd en vader van drie kinderen. Zijn passie is voetbal. Jan is dan ook trainer van het 2e team van de voetbalvereniging Nunspeet.

*Wij wensen de nieuwe collega's veel plezier en succes toe in hun nieuwe functie*

### Hakron Nunspeet b.v.

Voltweg 10, 8071 CZ Nunspeet  
Postbus 46, 8070 AA Nunspeet  
Telefoon +31 (0)341 27 80 00  
Fax +31 (0)341 27 80 99  
E-mail [info@hakron.nl](mailto:info@hakron.nl)  
Internet [www.hakron.nl](http://www.hakron.nl)

### Hakron b.v.b.a.

Ninoofsesteenweg 223, 1760 Roosdaal  
Telefoon +32 (0)54 31 76 76  
Fax +32 (0)54 31 76 77  
E-mail [info@hakron.be](mailto:info@hakron.be)  
Internet [www.hakron.be](http://www.hakron.be)

